

ОБОЗНАЧЕНИЕ ДОКУМЕНТА	НАИМЕНОВАНИЕ	СТР.
3.006.1-2.87.6 Т0	ТЕХНИЧЕСКОЕ ОПИСАНИЕ	3
3.006.1-2.87.6-1	ЛОТОК Лу1-8; Лу2-8; Лу1-8н; Лу2-8н	4
3.006.1-2.87.6-2	ЛОТОК Лу3-8...Лу5-8; Лу3-8н...Лу5-8н	5
3.006.1-2.87.6-3	ЛОТОК Лу4-8-1, Лу4-8н-1	6
3.006.1-2.87.6-4	ЛОТОК Лу6-8...Лу9-8; Лу6-8н...Лу9-8н	7
3.006.1-2.87.6-5	ЛОТОК Лу10-8...Лу13-8; Лу10-8н...Лу13-8н	8
3.006.1-2.87.6-6	ЛОТОК Лу14-8; Лу15-8; Лу14-8н; Лу15-8н	9
3.006.1-2.87.6-7	ЛОТОК Лу16-8...Лу18-8; Лу16-8н...Лу18-8н	10
3.006.1-2.87.6-8	ЛОТОК Лу19-8; Лу20-11; Лу21-8; Лу22-8; Лу19-8н; Лу20-11н; Лу21-8н; Лу22-8н	11
3.006.1-2.87.6-9	ЛОТОК Лу23-8...Лу26-8; Лу23-8н...Лу26-8н	12
3.006.1-2.87.6-10	ЛОТОК Лу27-15...Лу30-15; Лу27-15н...Лу30-15н	13
3.006.1-2.87.6-11	ЛОТОК Лу31-15...Лу34-15; Лу31-15н...Лу34-15н	14
3.006.1-2.87.6-12	ЛОТОК Лу35-15...Лу38-15; Лу35-15н...Лу38-15н	15
3.006.1-2.87.6-13	ЛОТОК Лу29-8-1; Лу33-8-1; Лу29-8н-1; Лу33-8н-1	16

ОБОЗНАЧЕНИЕ ДОКУМЕНТА	НАИМЕНОВАНИЕ	СТР.
3.006.1-2.87.6-14	ЛОТОК Ло14-8...Ло18-8	17
3.006.1-2.87.6-15	ЛОТОК Ло19-8, Ло20-11, Ло21-8, Ло22-8	18
3.006.1-2.87.6-16	ЛОТОК Ло23-8...Ло26-8	19
3.006.1-2.87.6-17	ЛОТОК Ло27-8...Ло30-8	20
3.006.1-2.87.6-18	ЛОТОК Ло31-8...Ло34-8	21
3.006.1-2.87.6-19	ЛОТОК Ло35-8...Ло38-8	22
3.006.1-2.87.6-20	БАЛКА Б1...Б5	23
3.006.1-2.87.6-21	БАЛКА Б6...Б8	24
3.006.1-2.87.6-22	ПЛИТА П01	25
3.006.1-2.87.6-23	ПЛИТА П02	26
3.006.1-2.87.6-24	ПЛИТА П03	27
3.006.1-2.87.6-25	ПЛИТА П04	28
3.006.1-2.87.6 РС1	ВЕДОМОСТЬ РАСХОДА СТАЛИ НА ЭЛЕМЕНТ (ЛОТКИ)	29
3.006.1-2.87.6 РС2	ВЕДОМОСТЬ РАСХОДА СТАЛИ НА ЭЛЕМЕНТ (БАЛКИ И ПЛИТЫ С ОТВЕРСТИЯМИ)	34

ИЗД. В ПОРЯДКЕ КОПИИ В ИТД ЦЕНТРАЛЬН. АРХ. ЛЕ

ИРЧ.ОТД. Б.РОДСКАЯ
 И.КОНТ. РА.МАЩЕВА
 И.С.С.С. КОРОТКИНА
 Р.К.Г.Р. ЧУПРКОВА
 ВЕД.И.И.И. МАЩЕВА
 ПРОВЕРКА УРОВНЯ
 ИТД.ЛЕНА КОЗУБ

3.006.1-2.87.6

СОДЕРЖАНИЕ

СТАЛИ	ИИСТ	ИИСТ	ОВ
Р	Р	Р	Р
ХАРЬКОВСКИЙ ПРОМСТРОЙПРОЕКТ			

1. Общая часть.

1.1. Настоящий выпуск серии 3.006.1-2.87 содержит рабочие чертежи сборных железобетонных лотковых элементов, плит с отверстиями и балок для узлов трасс каналов и тоннелей.

Рабочие чертежи арматурных изделий и закладных изделий приведены в выпуске 7 настоящей серии.

Расчетные, данные и таблицы для подбора сборных железобетонных изделий приведены в выпуске 5.

1.2. Железобетонные изделия запроектированы в соответствии с Главой СНиП 2.03.01-84 "Бетонные и железобетонные конструкции. Нормы проектирования."

1.3. Сборные элементы обозначены марками, состоящими из букв и цифр (например, ЛУ11-8; ЛУ15-8; ПО4; Б5). Буквы обозначают наименование элемента („ЛУ" — лоток угловой, „ЛО" — лоток с отверстием, „ПО" — плита с отверстием, „Б" — балка) цифра после букв — порядковый номер элемента, цифра после тире — величину вертикальной равномерно-распределенной эквивалентной нагрузки для лотковых элементов. Марки угловых лотков, отличающиеся зеркальным расположением отверстий, содержат дополнительную букву „Н" (например, ЛУ11-8Н).

2. Технические требования.

2.1. Железобетонные изделия запроектированы из бетона классов В25 и В30.

2.2. Арматура принята классов А-III и А-I по ГОСТ 5781-82 и класса Вр-I по ГОСТ 6727-80.

Для закладных изделий принята прокатная сталь марки Вст 3к2 для сварных конструкций по ГОСТ 380-71* анкеры закладных изделий — из стали класса А-III по ГОСТ 5781-82. Монтажные петли — из стали класса А-I марки Вст 3сл 2 и Вст 3сл 2.

В случае монтажа конструкций при расчетной зимней температуре ниже минус 40°С, применение для монтажных петель стали марки Вст 3сл 2 не допускается.

2.3. Армирование железобетонных изделий производится сварными сетками и каркасами.

Дополнительное армирование в местах отверстий производится отдельными стержнями и сетками.

2.4. Толщина защитного слоя бетона для рабочей арматуры принята при толщине конструкций до 100 мм включительно — 15 мм, при толщине более 100 мм — 20 мм.

Допускаемое отклонение по толщине защитного слоя +5 мм.

3. Изготовление, приемка, складирование и транспортирование изделий.

3.1. Изготовление лотков марок „ЛУ" и „ЛО" должно производиться по чертежам соответствующих лотков марки „Л", разработанных в выпуске 1 настоящей серии, с устройством отверстий, местных утолщений (для лотков марки „ЛО") и дополнительного армирования, предусмотренных в рабочих чертежах настоящего выпуска.

Арматура сеток в местах отверстий вырезается по месту. Изготовление, приемка, складирование и транспортирование этих изделий производится в соответствии с требованиями, приведенными в разделах 2, 3, 4 пояснительной записки к выпуску 1 настоящей серии.

3.2. Бетонирование плит марки „ПО" и балок, разработанных в настоящем выпуске, предусматривается в горизонтальном положении. Складирование и транспортирование этих изделий производятся в положении „плашмя".

Остальные требования, которыми следует руководствоваться при изготовлении, приемке, складировании и транспортировании этих изделий, приведены в техническом описании к выпуску 2 настоящей серии.

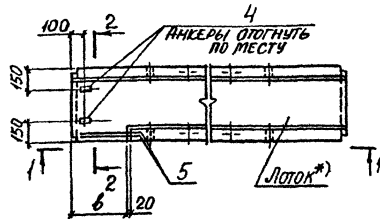
Таблица соответствия марок и классов бетона по прочности на сжатие

Марка бетона по прочности на сжатие	Класс бетона по прочности на сжатие
М300	В 25
М400	В 30

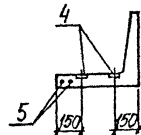
ИЗН. ОТД.	БРОДСКИЙ					3.006.1-2.87.6 ТО	Техническое описание	СТРОИТЕЛЬНЫЙ ЛИСТ	ЛИСТОВ
И. КОНТ.	УМАНЦЕВА								
ОДСЕЦ.	КОРОТЦКИН								
Р.К. ГР.	УМАНЦЕВА								
ВЕД. ИТЖ.	УМАНЦЕВА								
ИСПОЛНИТЕЛЬ	КОРОТЦКИН								
ПРОВЕРКА	УМАНЦЕВА								

ХАРЬКОВСКИЙ
ПРОМСТРОИПРОЕКТ

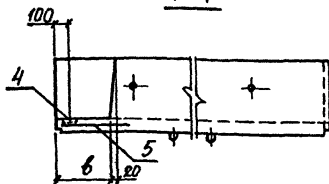
ПЛАН ЛОТКА
Лч1-В; Лч2-В



2-2 ПОВЕРНУТО

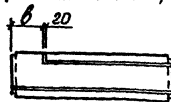


1-1



МАРКА ЛОТКА	В, мм
Лч1-В	550
Лч2-В	700
Лч1-ВН	550
Лч2-ВН	700

ПЛАН ЛОТКА
Лч1-ВН; Лч2-ВН
(ЗЕРКАЛЬНО Лч1-В; Лч2-В)



МАРКА ЛОТКА	КЛАСС БЕТОНА	ОБЪЕМ БЕТОНА, м ³	МАССА, т
Лч1-В; Лч1-ВН	В25	0,33	0,85
Лч2-В; Лч2-ВН		0,37	0,92

МАРКА ЛОТКА	Поз.	НАИМЕНОВАНИЕ	КОЛ.	ПРИМЕЧАНИЕ
ДЛЯ ВСЕХ МАРК		<u>ДОКУМЕНТАЦИЯ</u>		
		ТЕХНИЧЕСКОЕ ОПИСАНИЕ		3.006.1-2.87.6 Т0
		ВЕДОМОСТЬ РАСХОДА СТАЛИ		3.006.1-2.87.6 РС1
		<u>СБОРОЧНЫЕ ЕДИНИЦЫ</u>		
	4	ИЗДЕЛИЕ ЗАКЛАДНОЕ МЗ	2	3.006.1-2.87.3-119
Лч1-В Лч1-ВН		<u>СБОРОЧНЫЕ ЕДИНИЦЫ</u>		
	1...3	Ст. ЛОТОК Л1-В НА ДОКУМ.		3.006.1-2.87.1-1.
Лч2-В Лч2-ВН	5	ОТСУТСТВУЕТ		
		<u>СБОРОЧНЫЕ ЕДИНИЦЫ</u>		
	1...3	Ст. ЛОТОК Л2-В НА ДОКУМ.		3.006.1-2.87.1-3
Лч2-В Лч2-ВН		<u>ДЕТАЛИ</u>		
	5	ЮА III ГОСТ 5781-82, L=950	2	0,59 т

*1) УСТРОЙСТВО ОТВЕРСТИЙ, ДОПОЛНИТЕЛЬНОГО АРМИРОВАНИЯ (Поз. 5) И РАЗБЕВКУ ДОПОЛНИТЕЛЬНЫХ ЗАКЛАДНЫХ ИЗДЕЛИЙ (Поз. 4) ВЫПОЛНЯТЬ ПО ДАННОМУ ЧЕРТЕЖУ, ОСТАЛЬНОЕ - СМОТРИТЕ СООТВЕТСТВЕННО ЛОТКИ Л1-В, Л2-В (ВЫП. 1).

МАШ. П. 10.000. УТВЕРЖЕНА И ПОДП. ВЕРХОВ. МАШ. П. 12

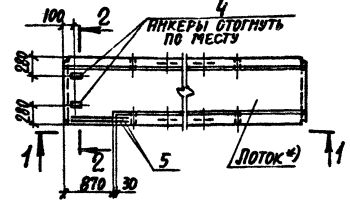
ИСПОЛНИТЕЛЬ	С. П. КОЗЛОВ	ИЗМ.	
ПРОЕКТОР	С. П. КОЗЛОВ	ИЗМ.	
ТЕХНИЧЕСКИЙ РЕДАКТОР	С. П. КОЗЛОВ	ИЗМ.	
ДИК. ГР.	С. П. КОЗЛОВ	ИЗМ.	
ВЕД. НАМ.	С. П. КОЗЛОВ	ИЗМ.	
ПОДСЕД. НАМ.	С. П. КОЗЛОВ	ИЗМ.	
ИНЖЕНЕР	С. П. КОЗЛОВ	ИЗМ.	

3.006.1-2.87.6-1

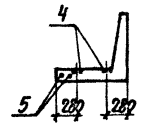
Лоток
Лч1-В; Лч2-В;
Лч1-ВН; Лч2-ВН

Лист	1
ХАРЬКОВСКИЙ ПРОЕКТИРОВАЛЬНИК	

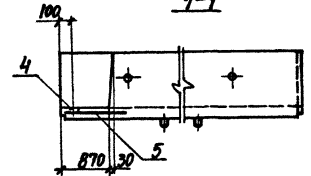
ПЛАН ЛОТКА
Лч3-8, Лч4-8, Лч5-8



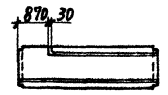
2-2 ПОВЕРХУ



1-1



ПЛАН ЛОТКА
Лч3-8н, Лч4-8н, Лч5-8н
(ЗЕРКАЛЬНО Лч3-8...Лч5-8)



МАРКА ЛОТКА	Поз.	НАИМЕНОВАНИЕ	КОЛ.	ПРИМЕЧАНИЕ
Для всех марок		<u>Документация</u>		
		Техническое описание		3.006.1-2.876-70
		Ведомость расхода стали		3.006.1-2.876 РС1
		Сборочные единицы		
	4	Изделие закладное МЧ	2	3.006.1-2.873-120
		<u>ДЕТАЛИ</u>		
5	Ф10 ВШ ГОСТ 5781-82, 2-1250	2	0,77кг	
Лч3-8		<u>СБОРОЧНЫЕ ЕДИНИЦЫ</u>		
Лч3-8н	1...3	См. лоток Л3-8 на док.ум.		3.006.1-2.871-5
Лч4-8		<u>СБОРОЧНЫЕ ЕДИНИЦЫ</u>		
Лч4-8н	1...3	См. лоток ЛЧ-8 на док.ум.		3.006.1-2.871-7
Лч5-8		<u>СБОРОЧНЫЕ ЕДИНИЦЫ</u>		
Лч5-8н	1...3	См. лоток Л5-8 на док.ум.		3.006.1-2.871-9

***) Устройство отверстий, дополнительного армирования (поз.5) и разбивку дополнительных закладных изделий (поз.4) выполнять по данному чертежу, остальное - смотрите соответственно лотки Л3-8...Л5-8 (вып.1).**

МАРКА ЛОТКА	Класс бетона	Объем бетона, м ³	Масса, т
Лч3-8; Лч3-8н	В 25	0,58	1,45
Лч4-8; Лч4-8н		0,69	1,73
Лч5-8; Лч5-8н		0,84	2,10

И.О.Д. БРОДСКИЙ
 И.КОНТ. ЧУМАЦЕВА
 Л.СПЕИ. КРОТЕЦКАЯ
 РЖ.ГР. ЧУМАКОВА
 ВЕД.ИЖ. ЧУМАЦЕВА
 ПРОВЕРКА УРОВНИ
 И.ИНЖЕНЕР. КАШУКОВА

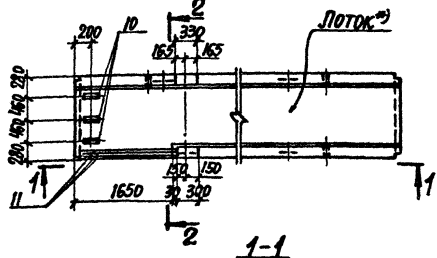
3.006.1-2.876-2

ЛОТОК
Лч3-8...Лч5-8;
Лч3-8н...Лч5-8н

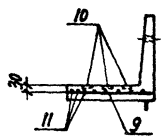
СТАНДА. ЛИСТ Листов
Р
ХАРЬКОВСКИЙ
ПРОМСТРОИПРОЕКТ

Лист 1 из 1. Число листов 1. Число листов 1.

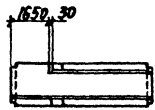
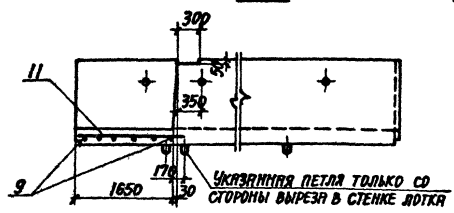
ПЛАН ЛОТКА
Лу 10-8, Лу 11-8, Лу 12-8, Лу 13-8



2-2 ПОВЕРНУТО



ПЛАН ЛОТКА
Лу 10-8н, Лу 11-8н, Лу 12-8н, Лу 13-8н
(ЗЕРКАЛЬНО Лу 10-8...Лу 13-8)



* Устройтво отверстий, дополнительного армирования (поз. 9, 11) и разбивку дополнительных закладных изделий (поз. 10), выполнять по данному чертежу, остальное - смотрите соответственно лотки Лу 10-8... Лу 13-8 (вып. 1).

МАРКА ЛОТКА	КЛАСС БЕТОНА	ОБЪЕМ БЕТОНА, м³	МАССА, т
Лу 10-8, Лу 10-8н	В25	1,26	3,74
Лу 11-8, Лу 11-8н		1,36	3,40
Лу 12-8, Лу 12-8н		1,78	4,45
Лу 13-8, Лу 13-8н		2,32	5,80

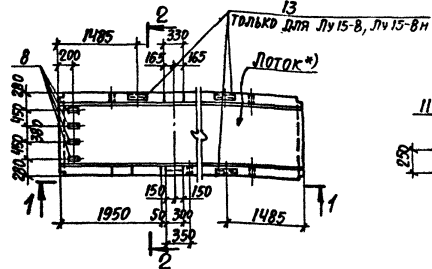
МАРКА ЛОТКА	ПОЗ	НАИМЕНОВАНИЕ	КОЛ.	ПРИМЕЧАНИЕ	
ДЛЯ ВСЕХ МАРК	<u>ДОКУМЕНТАЦИЯ</u>				
		ТЕХНИЧЕСКОЕ ОПИСАНИЕ		3.006.1-2.87.6 ТО	
		ВЕДОМОСТЬ РАСХОДА СТАЛИ		3.006.1-2.87.6 РС1	
		<u>СБОРОЧНЫЕ ЕДИНИЦЫ</u>			
	9	СЕТКА С2	1	3.006.1-2.87.7-2	
	10	ИЗДЕЛИЕ ЗАКЛАДНОЕ МЧ	3	3.006.1-2.87.3-120	
		<u>ДЕТАЛИ</u>			
	11	ФИЛАНД ГОСТ 5781-82, L=2000	3	1,78 кг	
		<u>СБОРОЧНЫЕ ЕДИНИЦЫ</u>			
	Лу 10-8	1...5	См. лоток Лу 10-8 на докум.		3.006.1-2.87.1-19
	Лу 10-8н	6...8	ОТСУТСТВУЕТ		
	<u>СБОРОЧНЫЕ ЕДИНИЦЫ</u>				
Лу 11-8	1...6	См. лоток Лу 11-8 на докум.		3.006.1-2.87.1-21	
Лу 11-8н	7...8	ОТСУТСТВУЕТ			
	<u>СБОРОЧНЫЕ ЕДИНИЦЫ</u>				
Лу 12-8	1...8	См. лоток Лу 12-8 на докум.		3.006.1-2.87.1-23	
Лу 12-8н					
	<u>СБОРОЧНЫЕ ЕДИНИЦЫ</u>				
Лу 13-8	1...7	См. лоток Лу 13-8 на докум.		3.006.1-2.87.1-25	
Лу 13-8н	8	ОТСУТСТВУЕТ			

МАШ. ЧЕРТЕЖИ ПОДГОТОВИЛ И ВЫП. НАЗНАЧ. Л. В. С.

ИЗМ. ОТД. БРОДСКИЙ
 И КОНТР. ЧИМАНЦЕВА
 ДЛ. СПЕЦ. КОРТЕЦКАЯ
 РУК. ГР. ЧИМАНЦЕВА
 ВЕД. ИМЯ ЧИМАНЦЕВА
 ПРОВЕРКА СУРОВИЧ
 ИНЖЕНЕР КОЗУБ

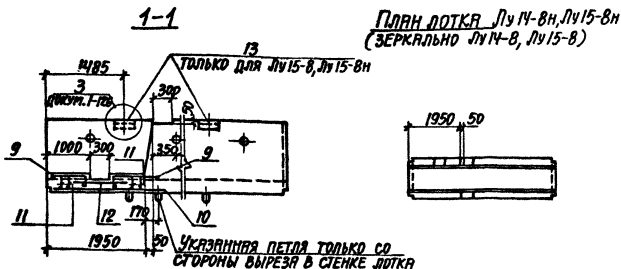
3.006.1-2.87.6-5		СТАВОК ЛИСТ	ЛИСТОВ
ЛОТОК Лу 10-8... Лу 13-8, Лу 10-8н... Лу 13-8н		Р	1
		ХАРЬКОВСКАЯ ПРОМСТРОИПРОЕКТ	

ПЛАН ЛОТКА
Лу 14-В, Лу 15-В



2-2 ПОВЕРХУТО

1-1



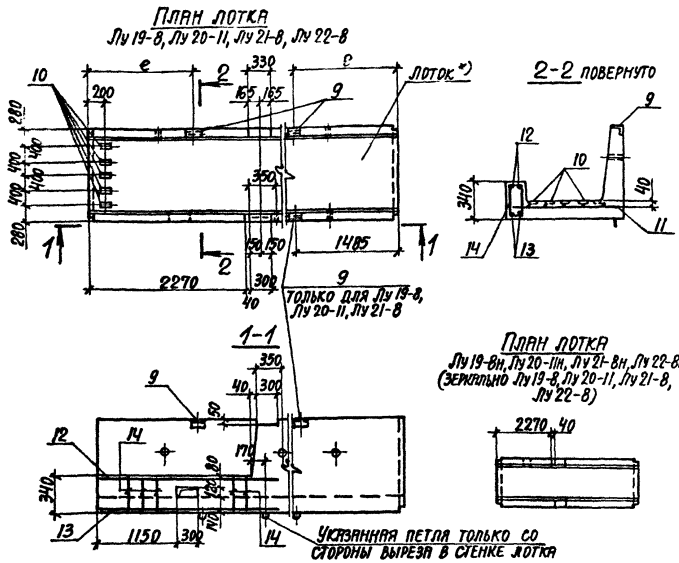
ПЛАН ЛОТКА Лу 14-ВН, Лу 15-ВН
(ЗЕРКАЛЬНО Лу 14-В, Лу 15-В)

МАРКА ЛОТКА	КЛАСС БЕТОНА	ОБЪЕМ БЕТОНА, м ³	МАССА, т
Лу 14-В, Лу 14-ВН	В 25	1,77	4,35
Лу 15-В, Лу 15-ВН		1,86	4,65

МАРКА ЛОТКА	ПОЗ.	НАИМЕНОВАНИЕ	КОЛ.	ПРИМЕЧАНИЕ	
Для всех марок		<u>ДОКУМЕНТАЦИЯ</u>			
		ТЕХНИЧЕСКОЕ ОПИСАНИЕ		3.006.1-2.87.6 ТД	
		ВЕДОМОСТЬ РАСХОДА СТАЛЬНЫХ СБОРОЧНЫХ ЕДИНИЦ		3.006.1-2.87.6 РС1	
	7	СЕТКА СЗ	1	3.006.1-2.87.7-3	
	8	ИЗДЕЛИЕ ЗАКЛАДНОЕ М4	4	3.006.1-2.87.3-120	
		<u>ДЕТАЛИ</u>			
	9	СТЕРЖЕНЬ АРМАТУРНЫЙ Ст 1	4	3.006.1-2.87.7-22	
	10	ФЛАНЦ ГОСТ 5781-82, С-2430	2	2,16 кг	
	11	СТЕРЖЕНЬ АРМАТУРНЫЙ Ст 2	16	3.006.1-2.87.7-22	
	12	ФЛАНЦ ГОСТ 5781-82, С-1300	2	1,15 кг	
			<u>СБОРОЧНЫЕ ЕДИНИЦЫ</u>		
Лу 14-В	1..5	См. лоток Лу 4-В на док. 3		3.006.1-2.87.1-27	
Лу 14-ВН	6	ОТСУТСТВУЕТ			
		<u>СБОРОЧНЫЕ ЕДИНИЦЫ</u>			
Лу 15-В	1..6	См. лоток Лу 5-В на док. 3		3.006.1-2.87.1-29	
Лу 15-ВН	13	ИЗДЕЛИЕ ЗАКЛАДНОЕ М1	3	3.006.1-2.87.3-118	

* УСТРОЙСТВО ОТВЕРСТИЙ, ДОПОЛНИТЕЛЬНОГО АРМИРОВАНИЯ (ПОЗ. 7, 9, 12) И РАЗБИВКУ ДОПОЛНИТЕЛЬНЫХ ЗАКЛАДНЫХ ИЗДЕЛИЙ (ПОЗ. 8, 13) ВЫПОЛНЯТЬ ПО ДАННОМУ ЧЕРТЕЖУ, ОСТАЛЬНОЕ - СМОТРИТЕ СООТВЕТСТВЕННО ЛОТКИ Лу 14-В, Лу 15-В (ВЫП. 1).

НАЧ. ОТД.	БРОДСКИЙ					3.006.1-2.87.6-6	СТРОИТЕЛЬСКИЕ ЛИСТЫ	Лист 1
И. КОНТР.	УМАНЦЕВА							
Д. СПЕЦ.	КОРОТЕЦКИЙ							
РИС. ГР.	УМАНЦОВА							
ВЕД. ИТР.	УМАНЦЕВА							
ПРОВЕРЯЮЩИЙ	УРОВИЧ					ЛОТОК Лу 14-В, Лу 15-В, Лу 14-ВН, Лу 15-ВН	ХАРЬКОВСКИЙ ПРОМСТРОИНИИПРОЕКТ	
ИНЖЕНЕР	КОЗУБ							



МАРКА ЛОТКА	е, мм
Лу 19-8; Лу 19-8н	1485
Лу 20-11; Лу 20-11н	
Лу 21-8; Лу 21-8н	735
Лу 22-8; Лу 22-8н	

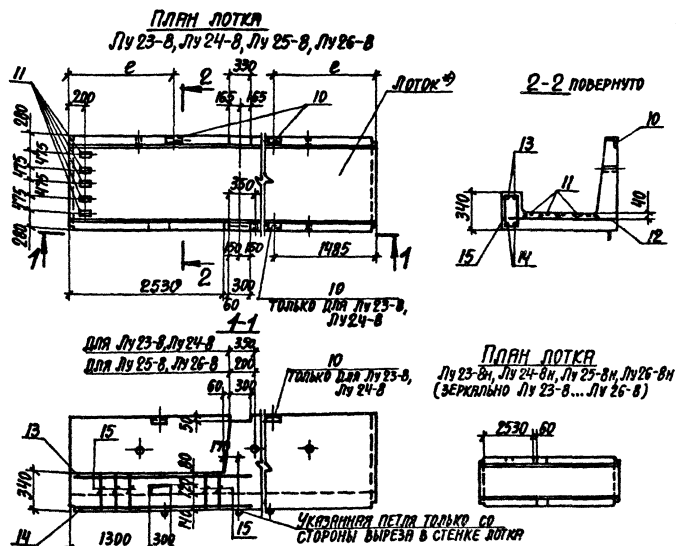
МАРКА ЛОТКА	КЛАСС БЕТОНА	ОБЪЕМ БЕТОНА, м ³	МАССА, т
Лу 19-8; Лу 19-8н	B25	2,38	6,25
Лу 20-11; Лу 20-11н	B30	2,77	6,90
Лу 21-8; Лу 21-8н	B25	3,21	8,10
Лу 22-8; Лу 22-8н		1,62	4,10

*) Устройство отверстий, дополнительного армирования (поз. 11...14) и разбивку дополнительных закладных изделий (поз. 9, 10) выполнять по данному чертежу, остальное - смотрите соответственно лотки Лу 19-8, Лу 20-11, Лу 21-8, Лу 22-8 (вып. 1).

МАРКА ЛОТКА	Поз.	НАИМЕНОВАНИЕ	Кол.	ПРИМЕЧАНИЕ
Для всех марок	<u>ДОКУМЕНТАЦИЯ</u>			
		Техническое описание		3.006.1-2.87.6 ТД
		Ведомость расхода стали сборочные единицы		3.006.1-2.87.6 РС1
	10	Изделие закладное М4	5	3.006.1-2.87.3-120
	11	Сетка С4	1	3.006.1-2.87.7-4
	<u>ДЕТАЛИ</u>			
	12	Ф14АШ, ГОСТ 5781-82, С=2800	2	3,38 кг
	13	Ф10АШ, ГОСТ 5781-82, С=2650	2	1,63 кг
	14	Стержень арматурный С4	20	3.006.1-2.87.7-22
	<u>СБОРОЧНЫЕ ЕДИНИЦЫ</u>			
Лу 19-8	1...6	См. лоток Лу 19-8 на докум.		3.006.1-2.87.1-37
Лу 19-8н	7,8	Отсутствуют		
	9	Изделие закладное М1	3	3.006.1-2.87.3-118
<u>СБОРОЧНЫЕ ЕДИНИЦЫ</u>				
Лу 20-11	1...8	См. лоток Лу 20-11 на докум.		3.006.1-2.87.1-39
Лу 20-11н	9	Изделие закладное М1	3	3.006.1-2.87.3-118
<u>СБОРОЧНЫЕ ЕДИНИЦЫ</u>				
Лу 21-8	1...8	См. лоток Лу 21-8 на докум.		3.006.1-2.87.1-41
Лу 21-8н	9	Изделие закладное М1	3	3.006.1-2.87.3-118
<u>СБОРОЧНЫЕ ЕДИНИЦЫ</u>				
Лу 22-8	1...6	См. лоток Лу 22-8 на докум.		3.006.1-2.87.1-43
Лу 22-8н	7,8	Отсутствуют		
	9	Изделие закладное М1	2	3.006.1-2.87.3-118

ИЗД. П. ГОЛОВ. ПОДПИСАЛ И ДАЛ ВЗГЛЯД Л. Д.

ИЗД. П. ГОЛОВ. ПОДПИСАЛ И ДАЛ ВЗГЛЯД Л. Д.	ИЗМ. П. ГОЛОВ. ПОДПИСАЛ И ДАЛ ВЗГЛЯД Л. Д.	3.006.1-2.87.6-8	СТАНДАРТ ЛИСТ 1	ЛИСТОВ 1
ИЗМ. П. ГОЛОВ. ПОДПИСАЛ И ДАЛ ВЗГЛЯД Л. Д.	ИЗМ. П. ГОЛОВ. ПОДПИСАЛ И ДАЛ ВЗГЛЯД Л. Д.	Лоток Лу 19-8; Лу 20-11; Лу 21-8; Лу 22-8; Лу 19-8н; Лу 20-11н; Лу 21-8н; Лу 22-8н	ХАРЬКОВСКИЙ ПРОМСТРОИНИИПРОЕКТ	



МАРКА ЛОТКА	е, мм
Лш 23-8; Лш 23-8н	1485
Лш 24-8; Лш 24-8н	
Лш 25-8; Лш 25-8н	735
Лш 26-8; Лш 26-8н	

МАРКА ЛОТКА	КЛАСС БЕТОНА	ОБЪЕМ БЕТОНА, м ³	МАССА, Т
Лш 23-8; Лш 23-8н	В 25	2,79	7,00
Лш 24-8; Лш 24-8н		3,05	7,63
Лш 25-8; Лш 25-8н		1,61	4,03
Лш 26-8; Лш 26-8н		1,79	4,50

*) Устройство отверстий, дополнительного армирования (поз. 12...15) и разбивку дополнительных изделий (поз. 10, 11) выполнять по данному чертежу, остальное смотрите соответственно листки Лш 23-8... Лш 26-8 (вып. 1).

МАРКА ЛОТКА	Поз.	НАИМЕНОВАНИЕ	КОЛ.	ПРИМЕЧАНИЕ	
Для всех марок	ДОКУМЕНТАЦИЯ				
		ТЕХНИЧЕСКОЕ ОПИСАНИЕ		3.006.1-2.87.6 Т0	
		ВЕДОМОСТЬ РАСХОДА СТАЛИ		3.006.1-2.87.6 РС1	
		СБОРОЧНЫЕ ЕДИНИЦЫ			
	11	ИЗДЕЛИЕ ЗАКЛАДНОЕ М4	5	3.006.1-2.87.3-120	
	12	СЕТКА С5	1	3.006.1-2.87.7-5	
		ДЕТАЛИ			
	13	АВБ АIII, ГОСТ 5781-82, е=2900	2	4,58 кг	
	14	АВБ АIII, ГОСТ 5781-82, е=2900	2	2,58 кг	
	15	СТЕРЖЕНЬ АРМАТУРНЫЙ С8	22	3.006.1-2.87.7-22	
		СБОРОЧНЫЕ ЕДИНИЦЫ			
	Лш 23-8; Лш 23-8н	1...9	СМ. ЛОТОК Л23-8 НА ДОКУМ		3.006.1-2.87.1-46
		10	ИЗДЕЛИЕ ЗАКЛАДНОЕ М1	3	3.006.1-2.87.3-118
	Лш 24-8; Лш 24-8н	1...9	СМ. ЛОТОК Л24-8 НА ДОКУМ		3.006.1-2.87.1-51
		10	ИЗДЕЛИЕ ЗАКЛАДНОЕ М1	3	3.006.1-2.87.3-118
Лш 25-8; Лш 25-8н	1...7	СМ. ЛОТОК Л25-8 НА ДОКУМ		3.006.1-2.87.1-56	
	8,9	ОТСУТСТВУЮТ			
	10	ИЗДЕЛИЕ ЗАКЛАДНОЕ М1	2	3.006.1-2.87.3-118	
Лш 26-8; Лш 26-8н	1...7	СМ. ЛОТОК Л26-8 НА ДОКУМ		3.006.1-2.87.1-61	
	8,9	ОТСУТСТВУЮТ			
	10	ИЗДЕЛИЕ ЗАКЛАДНОЕ М1	2	3.006.1-2.87.3-118	

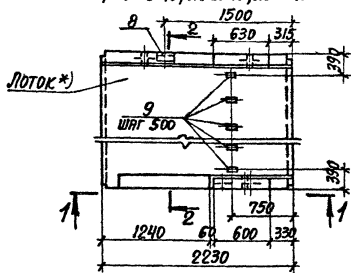
ИЗЧ. ОТД. БРОДСКИЙ
И. КОНТР. УМАНЦЕВА
И. СПЕЦ. КРАТЦЕВИЧ
РУК. ГР. ЧУМАКОВА
ВЕД. ИНИ. УМАНЦЕВА
ПРОБРА. ТУРОВИЧ
ИЗМЕНЕН. ХИМИШОВ

3.006.1-2.87.6-9

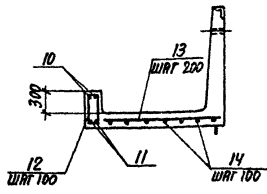
ЛОТОК
Лш 23-8... Лш 26-8;
Лш 23-8н... Лш 26-8н

СТАДИЯ ДИЗАЙН-ПРОЕКТ
Р
ХАРЬКОВСКИЙ
ПРОМСТРОИНИИПРОЕКТ

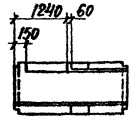
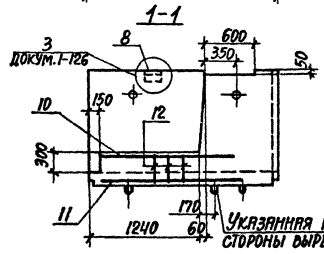
ПЛАН ЛОТКА
Лу 27-15, Лу 28-15, Лу 29-15, Лу 30-15



2-2 ПОВЕРНУТО



ПЛАН ЛОТКА
Лу 27-15н, Лу 28-15н, Лу 29-15н, Лу 30-15н
(ЗЕРКАЛЬНО Лу 27-15... Лу 30-15)



МАРКА ЛОТКА	КЛАСС БЕТОНА	ОБЪЕМ БЕТОНА, м ³	МАССА, т
Лу 27-15, Лу 27-15н	В 30	1,73	4,32
Лу 28-15, Лу 28-15н		1,87	4,68
Лу 29-15, Лу 29-15н		2,13	5,33
Лу 30-15, Лу 30-15н		2,38	5,95

*) Данная лотка, устройство отверстий, дополнительного армирования (поз. 10...14) и разбивку дополнительных закладных изделий (поз. 8,9) выполнять по данному чертежу, остальное - смотрите соответственно лотки Л27-15... Л30-15 (вып. 1).

МАРКА ЛОТКА	Поз.	НАИМЕНОВАНИЕ	КОЛ.	ПРИМЕЧАНИЕ	
Для всех марок		<u>Документация</u>			
		Техническое описание		3.006.1-2.87.6 Т0	
		Ведомость расхода стали		3.006.1-2.87.6 РС1	
		<u>Сборочные единицы</u>			
	8	Изделие закладное м2	1	3.006.1-2.87.3-118	
	9	Изделие закладное мч	5	-120	
		<u>Детали</u>			
	10	Ф10АШ ГОСТ 5781-82, С=1500	2	0,93 кг	
	11	Ф18АШ ГОСТ 5781-82, С=1950	2	3,90 кг	
	12	Стержень арматурный С14	11	3.006.1-2.87.7-22	
	13	Ф8АШ ГОСТ 5781-82, С=2600	10	0,58 кг	
	14	Ф14АШ ГОСТ 5781-82, С=1800	26	2,17 кг	
	Лу 27-15		<u>Сборочные единицы</u>		
	Лу 27-15н	1...7	См. лоток Л27-15 на докум.		3.006.1-2.87.1-68
Лу 28-15		<u>Сборочные единицы</u>			
Лу 28-15н	1...7	См. лоток Л28-15 на докум.		3.006.1-2.87.1-73	
Лу 29-15		<u>Сборочные единицы</u>			
Лу 29-15н	1...7	См. лоток Л29-15 на докум.		3.006.1-2.87.1-78	
Лу 30-15		<u>Сборочные единицы</u>			
Лу 30-15н	1...7	См. лоток Л30-15 на докум.		3.006.1-2.87.1-83	

ВЕРХНИЙ ПОЯС И ДИТА СБОРКА ЛИБ. 2

НАЧ. ОТД.	БРОДСКИЙ	
Н. КОНТР.	Уманцева	
СПЕЦ.	Кортевский	
РУК. ГР.	Чумакова	
ВЕД. МЛД.	Уманцева	
ПРОВЕРКА	УРОВИЧ	
ИЗДАТЕЛЬ	КОЗУБ	

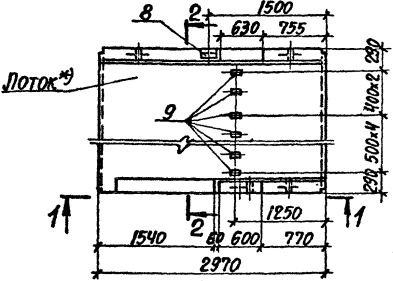
3.006.1-2.87.6-10

ЛОТОК
Лу 27-15... Лу 30-15;
Лу 27-15н... Лу 30-15н

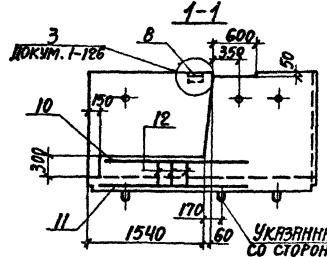
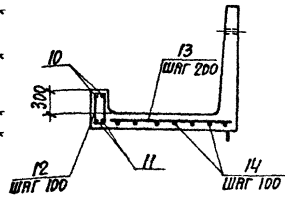
СТАНДА	ЛИСТ	ЛИСТОВ
Р		1

ХАРЬКОВСКИЙ
ПРОМСТРОИНИИПРОЕКТ

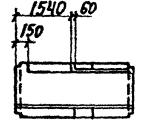
ПЛАН ЛОТКА
Лш31-15, Лш32-15, Лш33-15, Лш34-15



2-2 ПОВЕРХУ



ПЛАН ЛОТКА
Лш31-15н, Лш32-15н, Лш33-15н, Лш34-15н
(ЗЕРКАЛЬНО Лш31-15...Лш34-15)



МАРКА ЛОТКА	КЛАСС БЕТОНА	ОБЪЕМ БЕТОНА, м ³	МАССА, т
Лш31-15, Лш31-15н	В30	2,19	5,48
Лш32-15, Лш32-15н		2,35	5,88
Лш33-15, Лш33-15н		2,59	6,48
Лш34-15, Лш34-15н		2,86	7,15

Устройство отверстий, дополнительного армирования (поз.10...14) и разбивку дополнительных закладных изделий (поз.8,9) выполнять по данному чертежу, остальное - смотрите соответственно лотки Лш31-15... Лш34-15 (вып.1).

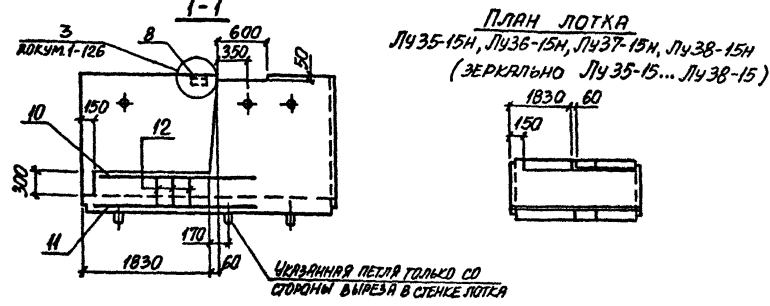
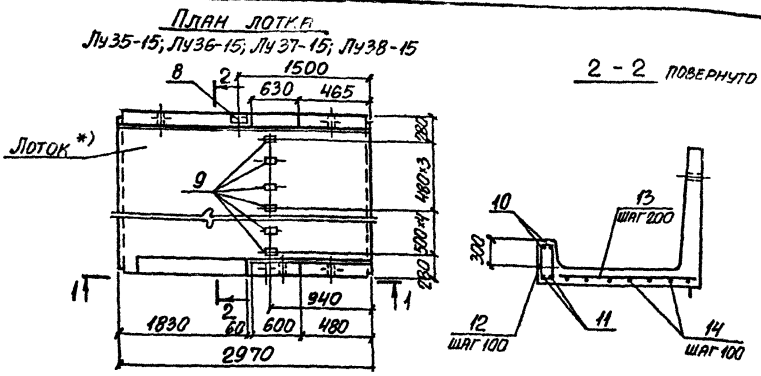
МАРКА ЛОТКА	Поз.	НАИМЕНОВАНИЕ	Кол.	ПРИМЕЧАНИЕ	
Для всех марок	ДОКУМЕНТАЦИЯ				
		ТЕХНИЧЕСКОЕ ОПИСАНИЕ		3.006.1-2.87.6 ТО	
		ВЕДОМОСТЬ РАСХОДА СТАЛК		3.006.1-2.87.6 РС1	
	СБОРОЧНЫЕ ЕДИНИЦЫ				
		8	ИЗДЕЛИЕ ЗАКЛАДНОЕ М2	1	3.006.1-2.87.3-118
		9	ИЗДЕЛИЕ ЗАКЛАДНОЕ М4	7	-120
	ДЕТАЛИ				
		10	ФЮЯШ ГОСТ 5781-82, С=1800	2	1,11 кг
		11	Ф20АШ ГОСТ 5781-82, С=2350	2	5,80 кг
		12	СТЕРЖЕНЬ АРМАТУРНЫЙ G15	14	3.006.1-2.87.7-92
		13	Ф6АТ ГОСТ 5781-82, С=3230	12	0,72 кг
		14	Ф16АШ ГОСТ 5781-82, С=2200	33	3,47 кг
	СБОРОЧНЫЕ ЕДИНИЦЫ				
	Лш31-15 Лш31-15н	1...7	См. лоток Лш31-15 на докум.		3.006.1-2.87.1-88
СБОРОЧНЫЕ ЕДИНИЦЫ					
Лш32-15 Лш32-15н	1...7	См. лоток Лш32-15 на докум.		3.006.1-2.87.1-93	
СБОРОЧНЫЕ ЕДИНИЦЫ					
Лш33-15 Лш33-15н	1...7	См. лоток Лш33-15 на докум.		3.006.1-2.87.1-98	
СБОРОЧНЫЕ ЕДИНИЦЫ					
Лш34-15 Лш34-15н	1...7	См. лоток Лш34-15 на докум.		3.006.1-2.87.1-103	

ИЗГОТОВИТЕЛЬ: БИЛАСКИЙ
 Ч. КОДЕС УМАНЦЕВА
 Д. СЕДЦ КОРТЫЛЬНИК
 РИК. ГР. ЧУМАКОВА
 БЕДИНСКИЙ УМАНЦЕВА
 ПЕРЕКРЕСТЬ УРОВИЧ
 ИНЖЕНЕР КОЗУБ

3.006.1-2.87.6-11	
ЛОТОК Лш31-15... Лш34-15 Лш31-15н... Лш34-15н	
СТАНДА ЛИСТ	ЛИСТОВ
Р	1
ХАРЬКОВСКИЙ ПРОМСТРОЙНАПРОЕКТ	

22993-01 15

ФОРМАТ А3



МАРКА ЛОТКА	КЛАСС БЕТОНА	ОБЪЕМ БЕТОНА, м ³	МАССА, т
Лч35-15, Лч35-15Н	В 30	2,81	7,03
Лч36-15, Лч36-15Н		2,96	7,40
Лч37-15, Лч37-15Н		3,20	8,00
Лч38-15, Лч38-15Н		3,45	8,50

* Устройство отверстий, дополнительного армирования (поз.10...14) и разбивки дополнительных закладных изделий (поз.8,9) выполнять по данному чертежу, остальное - смотрите соответственно лотки Лч35-15... Лч38-15 (вып. 1).

МАРКА ЛОТКА	ПОЗ	НАИМЕНОВАНИЕ	КОД	ПРИМЕЧАНИЕ	
ДЛЯ ВСЕХ МАРОК	<u>ДОКУМЕНТАЦИЯ</u>				
		ТЕХНИЧЕСКОЕ ОПИСАНИЕ		3.006.1-2.87.6 ТД	
		ВЕДОМОСТЬ РАСХОДА СТАЛИ		3.006.1-2.87.6 РС1	
	<u>СБОРОЧНЫЕ ЕДИНИЦЫ</u>				
		8	ИЗДЕЛИЕ ЗАКЛАДНОЕ М2	1	3.006.1-2.87.3 - 110
		9	ИЗДЕЛИЕ ЗАКЛАДНОЕ М4	8	- 120
	<u>ДЕТАЛИ</u>				
		10	Ф10АШ ГОСТ 5781-82, С-2100	2	1,30 кг
		11	Ф25АШ ГОСТ 5781-82, С-2000	2	10,78 кг
		12	СТЕРЖЕНЬ АРМАТУРНЫЙ С16	8	3.006.1-2.87.7-22
		13	Ф8АШ ГОСТ 5781-82, С-3840	14	1,52 кг
		14	Ф20АШ ГОСТ 5781-82, С-2640	39	6,51 кг
	<u>СБОРОЧНЫЕ ЕДИНИЦЫ</u>				
	Лч35-15	1...7	см. лоток Лч35-15 на док.чм.		3.006.1-2.87.1 - 109
<u>СБОРОЧНЫЕ ЕДИНИЦЫ</u>					
Лч36-15	1...7	см. лоток Лч36-15 на док.чм.		3.006.1-2.87.1 - 114	
<u>СБОРОЧНЫЕ ЕДИНИЦЫ</u>					
Лч37-15	1...7	см. лоток Лч37-15 на док.чм.		3.006.1-2.87.1 - 119	
<u>СБОРОЧНЫЕ ЕДИНИЦЫ</u>					
Лч38-15	1...7	см. лоток Лч38-15 на док.чм.		3.006.1-2.87.1 - 124	

НАЧ. ОТД.	БРАСКИН	И.И.
КОНТР.	ЗУБИНА	С.И.
ГЛАВ. КОНСТ.	КОРОТЕЦКИЙ	И.И.
РУК. ГР.	ЧУМАКОВА	И.И.
ВСП. РАБ.	ЧУМАКОВА	И.И.
ПРОВЕРИЛ	ГРУДИЧ	С.И.
ИНЖЕНЕР	КОЗУБ	С.И.

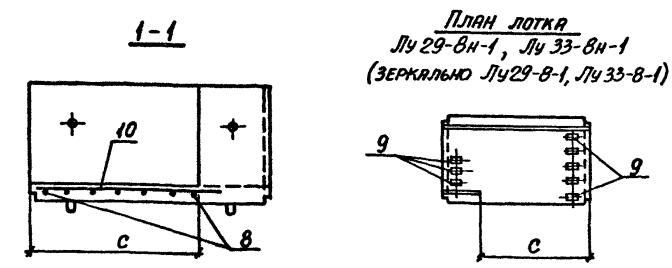
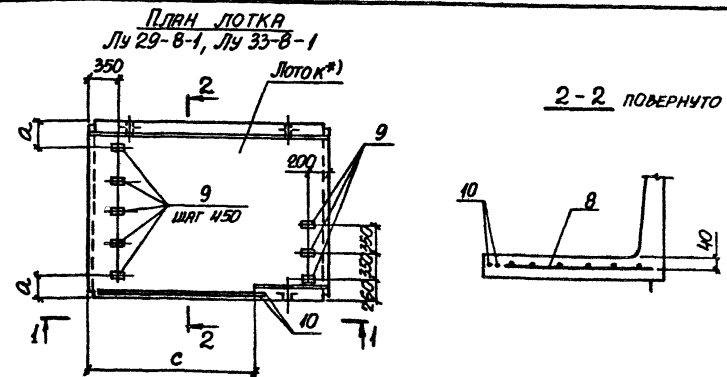
3.006.1-2.87.6-12

ЛОТОК
Лч35-15... Лч38-15;
Лч35-15Н... Лч36-15Н

СТРАНА	ЛИСТ	ЛИСТОВ
Р		1

ХАРЬКОВСКИЙ
ПРОМСТРОИНИПРОЕКТ

ВЕРСИИ ПОДЛИННИК В ОРИГ. ВЕРСИИ ИЛИ В ПЕЧАТИ



МАРКА ЛОТКА	a, мм	c, мм
Лу29-В-1, Лу29-Вн-1	490	2100
Лу33-В-1, Лу33-Вн-1	340	2500

МАРКА ЛОТКА	КЛАСС БЕТОНА	ОБЪЕМ БЕТОНА м ³	МАССА Т
Лу29-В-1, Лу29-Вн-1	B25	1,95	4,88
Лу33-В-1, Лу33-Вн-1	B30	2,37	5,90

*) Устройство отверстий, дополнительного армирования (поз. 8, 10) и разбивку дополнительных закладных изделий (поз. 9) выполнять по данному чертежу, остальное - смотрите соответственно лотки Л29-В, Л33-В (в.п. 1).

МАРКА ЛОТКА	Поз.	НАИМЕНОВАНИЕ	КОЛ.	ПРИМЕЧАНИЕ
Для всех марок	<u>ДОКУМЕНТАЦИЯ</u>			
		ТЕХНИЧЕСКОЕ ОПИСАНИЕ		3.006.1-2.87.6 Т0
		ВЕДОМОСТЬ РАСХОДА СТЯЖ		3.006.1-2.87.6 РС1
Лу29-В-1 Лу29-Вн-1	<u>СБОРОЧНЫЕ ЕДИНИЦЫ</u>			
	1..7	СМ. ЛОТОК Л29-В НА ДОСУМ.		3.006.1-2.87.1-76
	8	СЕТКА С6	1	3.006.1-2.87.7-6
	9	ИЗДЕЛИЕ ЗАКЛАДНОЕ М4	8	3.006.1-2.87.3-120
	<u>ДЕТАЛИ</u>			
10	Ф16 АШ ГОСТ 5781-82. С=2400	2	3,79 кг	
Лу33-В-1 Лу33-Вн-1	<u>СБОРОЧНЫЕ ЕДИНИЦЫ</u>			
	1..7	СМ. ЛОТОК Л33-В НА ДОСУМ		3.006.1-2.87.1-96
	8	СЕТКА С7	1	3.006.1-2.87.7-6
	9	ИЗДЕЛИЕ ЗАКЛАДНОЕ М4	10	3.006.1-2.87.3-120
	<u>ДЕТАЛИ</u>			
10	Ф16 АШ ГОСТ 5781-82. С=2800	2	4,42 кг	

Имя, № подл. (подпись, и. дата) Ведом. инв. №

И.И. ОТЕ.	БРАДСЕНИ	И.
И. КОНСТ.	УПАНИЦЕВА	И.
И. КОНСТ.	КОРТЕШЕНКО	И.
Р.К. ГР.	УМАКОВА	И.
В.В. М.И.	УПАНИЦЕВА	И.
П.В. С.И.	СЫРОВА	И.
И.И. П.И.	КОЗУБ	И.

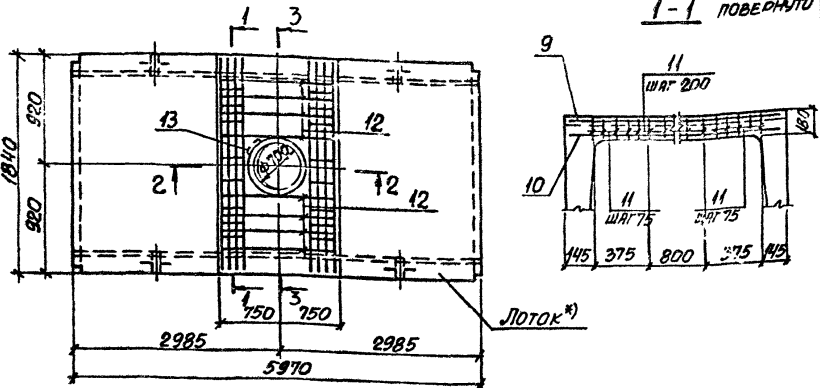
3.006.1-2.87.6-13

Лоток
Лу29-В-1, Лу33-В-1,
Лу29-Вн-1, Лу33-Вн-1

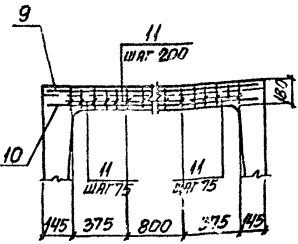
Листов	1
Лист	1
Страница	1

ХАРЬКОВСКИЙ
ПРОМСТРОЙНИИПРОЕКТ

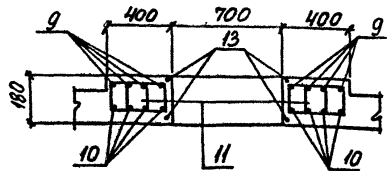
ПЛАН ЛОТКА



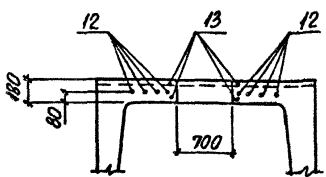
1-1 ПОВЕРХУ



2-2



3-3



МАРКА ЛОТКА	КЛАСС БЕТОНА	ОБЪЕМ БЕТОНА, м³	МАССА, т
Л 14-В	В 25	1,96	4,90
Л 15-В		2,08	5,20
Л 16-В		2,62	6,50
Л 17-В		3,10	7,75
Л 18-В		3,82	9,55

*) Устройство отверстий, дополнительного армирования (поз. 9... 13) выполнять по данному чертежу, остальное - смотрите соответственно лотки Л 14-В... Л 18-В (Вып. 1).

МАРКА ЛОТКА	Поз.	НАИМЕНОВАНИЕ	Кол.	ПРИМЕЧАНИЕ
ДЛЯ ВСЕХ МАРОК	<u>ДОКУМЕНТАЦИЯ</u>			
		ТЕХНИЧЕСКОЕ ОПИСАНИЕ		3.006.1-2.87.6 Т0
		ВЕДОМОСТЬ РАСХОДА СТАЛИ		3.006.1-2.87.6 РС1
	<u>ДЕТАЛИ</u>			
	9	Ф 10 А III ГОСТ 5781-82, L=1800	8	1,4 кг
	10	Ф 18 А III ГОСТ 5781-82, L=1800	8	3,60 кг
	11	СТЕРЖЕНЬ АРМАТУРНЫЙ С 3	60	3.006.1-2.87.7-22
	12	Ф 6 А III ГОСТ 5781-82, L=1400	8	0,32 кг
	13	СТЕРЖЕНЬ АРМАТУРНЫЙ С 18	2	3.006.1-2.87.7-22
	Л 14-В	<u>СБОРОЧНЫЕ ЕДИНИЦЫ</u>		
1...5		См. лоток Л 14-В на док.м.		3.006.1-2.87.1-29
	6...8	ОТСУТСТВУЕТ		
Л 15-В	<u>СБОРОЧНЫЕ ЕДИНИЦЫ</u>			
	1...6	См. лоток Л 15-В на док.м.		3.006.1-2.87.1-29
	7...8	ОТСУТСТВУЕТ		
Л 16-В	<u>СБОРОЧНЫЕ ЕДИНИЦЫ</u>			
	1...8	См. лоток Л 16-В на док.м.		3.006.1-2.87.1-31
Л 17-В	<u>СБОРОЧНЫЕ ЕДИНИЦЫ</u>			
	1...8	См. лоток Л 17-В на док.м.		3.006.1-2.87.1-33
Л 18-В	<u>СБОРОЧНЫЕ ЕДИНИЦЫ</u>			
	1...8	См. лоток Л 18-В на док.м.		3.006.1-2.87.1-35

Имя, Ф.И.О. Подпись и дата. Выполнил: А.С.

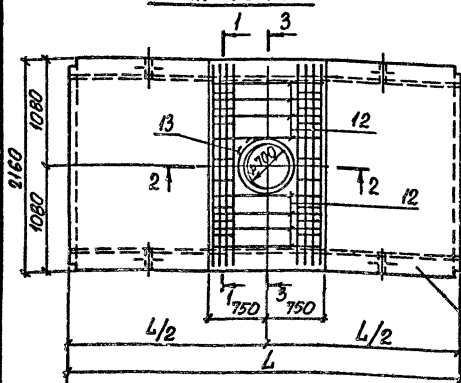
ИСП. ДИР.	БРОДСКИЙ	ИЗ	
И. КОМП.	УМАШКОВА	ИЗ	
КОМП. ДИР.	КОРОТЦЫН	ИЗ	
ЧЕЧ. ИР.	УМАШКОВА	ИЗ	
ВЕД. ИНЖ.	УМАШКОВА	ИЗ	
ПРОБЕРН.	ГРИВОВИЧ	ИЗ	
ИНЖЕНЕР	КОЗУБ	ИЗ	

3.006.1-2.87.6-14

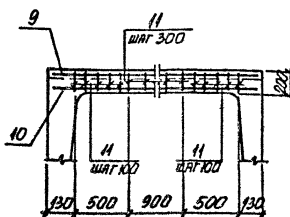
ЛОТОК
Л 14-В... Л 18-В

СТРАНА	ЛИСТ	ЛИСТОВ
Р	1	1
ХАРЬКОВСКИЙ ПРОЕКТИНСТИТУТ		

ПЛАН ЛОТКА

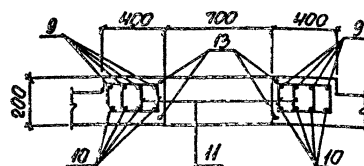


1-1 ПОВЕРХУ

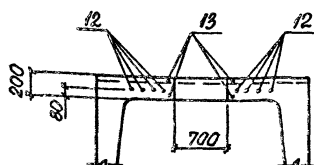


Лоток №1

2-2



3-3 ПОВЕРХУ



МАРКА ЛОТКА	КЛАСС БЕТОНА	ОБЪЕМ БЕТОНА, м ³	МАССА, т
Ло 19-В	В25	2,63	6,57
Ло 20-Н	В30	3,11	7,77
Ло 21-В	В25	3,65	9,12
Ло 22-В		2,18	5,45

* Устройство отверстий, дополнительного армирования (поз. 9...13) выполнять по данному чертежу, остальное - смотрите соответственно лотки Л 19-В, Л 20-Н, Л 21-В, Л 22-В (вып. 1).

МАРКА ЛОТКА	Поз.	НАИМЕНОВАНИЕ	КОЛ.	ПРИМЕЧАНИЕ
<u>ДОКУМЕНТАЦИЯ</u>				
		ТЕХНИЧЕСКОЕ ОПИСАНИЕ		3.006.1-2.87.5 Т0
		ВЕДОМОСТЬ РАСХОДА СТАЛИ		3.006.1-2.87.6 РС1
<u>ДЕТАЛИ</u>				
Для всех марок	9	Ф10АII ГОСТ 5781-82, L=2120	8	4,31 кг
	10	Ф18АII ГОСТ 5781-82, L=2120	8	4,24 кг
	11	СТЕРЖЕНЬ АРМАТУРНЫЙ Ст5	56	3.006.1-2.87.7-22
	12	Ф8АII ГОСТ 5781-82, L=1140	8	0,57 кг
	13	СТЕРЖЕНЬ АРМАТУРНЫЙ Ст5	2	3.006.1-2.87.7-22
<u>СБОРОЧНЫЕ ЕДИНИЦЫ</u>				
Ло 19-В	1...6	СМ. ЛОТОК Л19-В НА ДОКУМ.		3.006.1-2.87.1-37
	7,8	ОТСУТСТВУЕТ		
<u>СБОРОЧНЫЕ ЕДИНИЦЫ</u>				
Ло 20-Н	1...8	СМ. ЛОТОК Л20-Н НА ДОКУМ.		3.006.1-2.87.1-39
<u>СБОРОЧНЫЕ ЕДИНИЦЫ</u>				
Ло 21-В	1...8	СМ. ЛОТОК Л21-В НА ДОКУМ.		3.006.1-2.87.1-41
<u>СБОРОЧНЫЕ ЕДИНИЦЫ</u>				
Ло 22-В	1...6	СМ. ЛОТОК Л22-В НА ДОКУМ.		3.006.1-2.87.1-43
	7,8	ОТСУТСТВУЕТ		

ИЗУЧ. ДИЯ	БРОДСКИН	2/2	
И. КОМ. ПР.	УШАКОВ	2/2	
И. КОМ. ПР.	КОРТЕЦКИН	2/2	
И. КОМ. ПР.	УШАКОВ	2/2	
И. КОМ. ПР.	УШАКОВ	2/2	
И. КОМ. ПР.	УШАКОВ	2/2	
И. КОМ. ПР.	УШАКОВ	2/2	
И. КОМ. ПР.	УШАКОВ	2/2	
И. КОМ. ПР.	УШАКОВ	2/2	
И. КОМ. ПР.	УШАКОВ	2/2	

3.006.1-2.87.6-15

Лоток
Ло 19-В, Ло 20-Н,
Ло 21-В, Ло 22-В

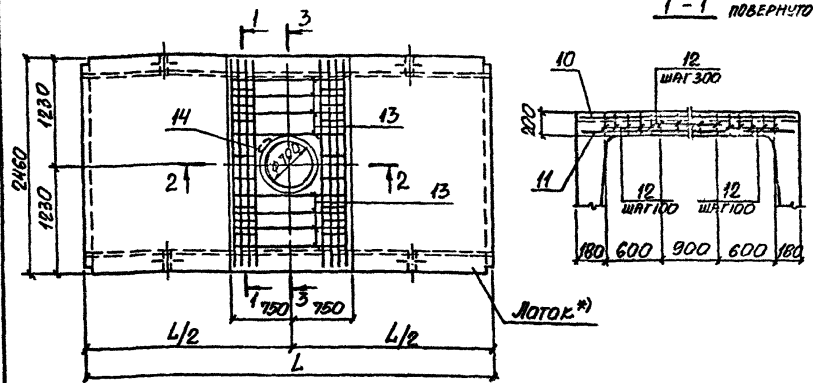
СТАНА ЛИСТ		ЛИСТОВ	
Р	И	1	1

ХАРЬКОВСКИЙ
ПРОЕКТИРОВАТЕЛЬСКИЙ ЦЕНТР

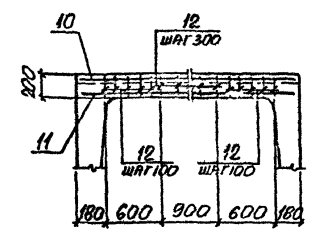
22993-01 19

ФОРМАТ А3

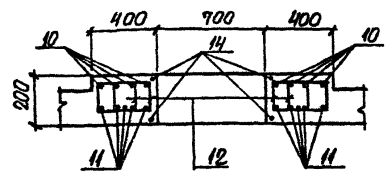
ПЛАН ЛОТКА



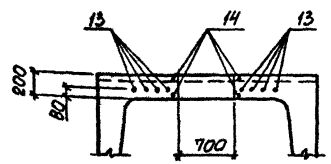
1-1 ПОВЕРХУ



2-2



3-3 ПОВЕРХУ



МАРКА ЛОТКА	КЛАСС БЕТОНА	ОБЪЕМ БЕТОНА, м ³	МАССА, т
Лот 23-В	В 25	2,98	7,45
Лот 24-В		3,38	8,45
Лот 25-В		2,03	5,07
Лот 26-В		2,33	5,84

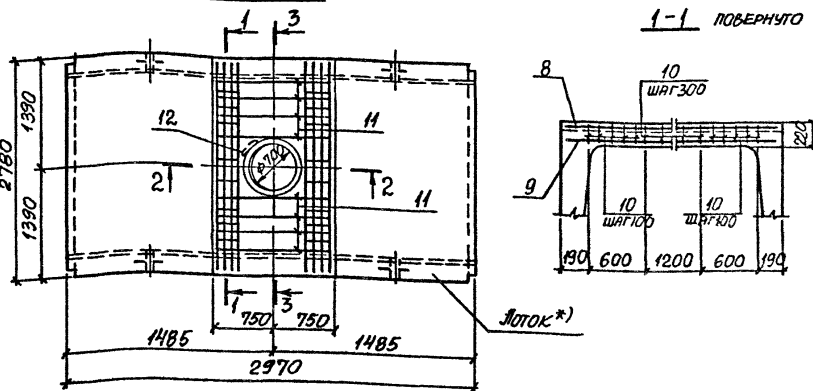
МАРКА ЛОТКА	Поз.	НАИМЕНОВАНИЕ	КОЛ.	ПРИМЕЧАНИЕ
Для всех марок	ДОКУМЕНТАЦИЯ			
		ТЕХНИЧЕСКОЕ ОПИСАНИЕ		3.006.1-2.87.6 ТО
		ВЕДОМОСТЬ РАСХОДА СТАЛИ		3.006.1-2.87.6 РС1
	ДЕТАЛИ			
	10	Ф10АШ ГОСТ 5781-82, С=2420	8	1,49 кг
	11	Ф18АШ ГОСТ 5781-82, С=2420	10	4,84 кг
	12	СТЕРЖЕНЬ АРМАТУРНЫЙ СТ5	64	3.006.1-2.87.7-22
	13	Ф8АШ ГОСТ 5781-82, С=1440	8	0,57 кг
	14	СТЕРЖЕНЬ АРМАТУРНЫЙ СТ18	2	3.006.1-2.87.7-22
	СБОРОЧНЫЕ ЕДИНИЦЫ			
Лот 23-В	1...9	См. лоток Л23-В на докум.		3.006.1-2.87.1-48
СБОРОЧНЫЕ ЕДИНИЦЫ				
Лот 24-В	1...9	См. лоток Л24-В на докум.		3.006.1-2.87.1-51
СБОРОЧНЫЕ ЕДИНИЦЫ				
Лот 25-В	1...7	См. лоток Л25-В на докум.		3.006.1-2.87.1-56
	8,9	ОТСУТСТВУЕТ		
СБОРОЧНЫЕ ЕДИНИЦЫ				
Лот 26-В	1...7	См. лоток Л26-В на докум.		3.006.1-2.87.1-61
	8,9	ОТСУТСТВУЕТ		

Изм. № 01 от 10.08.2010 г. в соответствии с заданием № 1

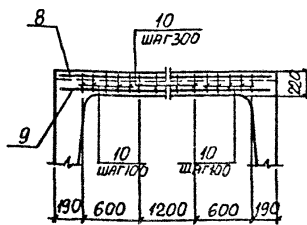
* Устройство отверстий, дополнительного армирования (поз. 10...14) выполнять по данному чертежу, остальное - смотрите соответственно лотки Л 23-В, Л 24-В, Л 25-В, Л 26-В (вып. 1).

НАЧ. ОЛД <input checked="" type="checkbox"/> БОРОСКИНА И. КОДИТ <input checked="" type="checkbox"/> ЧИЖИКОВА Л. БОКОСТ <input checked="" type="checkbox"/> КОПЦЕНКО Р. К. Г. Р. <input checked="" type="checkbox"/> ЧИЖИКОВА В. В. Л. И. И. <input checked="" type="checkbox"/> ЧИЖИКОВА ПРОВЕРКА <input checked="" type="checkbox"/> СУРОВАЯ ИНЖЕНЕР <input checked="" type="checkbox"/> КОЗУБ	3.006.1-2.87.6-16 Лоток Лот 23-В ... Лот 26-В	СТРАНА <input checked="" type="checkbox"/> ЛМТ <input checked="" type="checkbox"/> ЛМТОВ Р <input checked="" type="checkbox"/> ХАРЬКОВСКИЙ ПРОМСТРОИПРОЕКТ
---	---	---

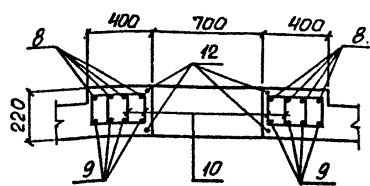
ПЛАН ЛОТКА



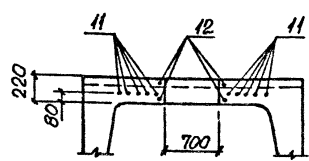
1-1 ПОВЕРХУ



2-2



3-3 ПОВЕРХУ



МАРКА ЛОТКА	КЛАСС БЕТОНА	ОБЪЕМ БЕТОНА, М ³	МАССА, Т
ЛО 27-В	В 25	1,94	4,85
ЛО 28-В		2,15	5,37
ЛО 29-В		2,45	6,12
ЛО 30-В		2,75	6,87

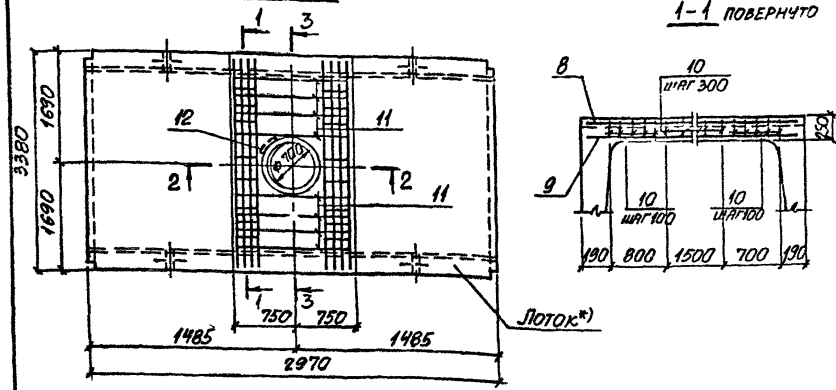
МАРКА ЛОТКА	ПОЗ.	НАИМЕНОВАНИЕ	КОЛ.	ПРИМЕЧАНИЕ	
Для всех марок	<u>Документация</u>				
		Техническое описание		3.006.1-2.87.6 ТО	
		Ведомость расхода стали		3.006.1-2.87.6 РС1	
	<u>Детали</u>				
	8	Ф8АIII ГОСТ 5781-82, С=2740	8	1,69 кг	
	9	Ф8АIII ГОСТ 5781-82, С=2740	8	5,47 кг	
	10	Стержень арматурный С7	68	3.006.1-2.87.7-22	
	11	Ф8АIII ГОСТ 5781-82, С=1440	10	0,57 кг	
	12	Стержень арматурный С18	2	3.006.1-2.87.7-22	
	<u>Сборочные единицы</u>				
	ЛО 27-В	1..7	Ст. лоток Л27-В на док.м.		3.006.1-2.87.1-66
	<u>Сборочные единицы</u>				
ЛО 28-В	1..7	Ст. лоток Л28-В на док.м.		3.006.1-2.87.1-71	
<u>Сборочные единицы</u>					
ЛО 29-В	1..7	Ст. лоток Л29-В на док.м.		3.006.1-2.87.1-76	
<u>Сборочные единицы</u>					
ЛО 30-В	1..7	Ст. лоток Л30-В на док.м.		3.006.1-2.87.1-81	

УСЛОВИЯ ИСПОЛНЕНИЯ РАБОТ ВЗНЕС. ИЛИ П.А.

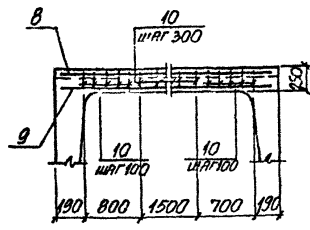
* Устройство отверстий, дополнительного армирования (поз. 8...12) выполнять по данному чертежу, остальное - смотрите соответственно лотки Л27-В... Л30-В (вып. 1).

МАШИНА	БРОСКИН	С/м		3.006.1-2.87.6-17
НАСОС	ИЗМАШ	С/м		
П. КОМП.	КОРТЕЦ	С/м		
РУК. ГР.	УМАНЦЕВА	С/м		
ВЕД. МОН.	УМАНЦЕВА	С/м		
ПРОВЕРКА	ГУРОВА	С/м		
ИЗЫСКАНИЕ	КОЗЫБ	С/м		
ЛОТК ЛО 27-В... ЛО 30-В				Станд. лист П
				Листов 1
				ХАРЬКОВСКИЙ ПРОМСТРОИПРОЕКТ

ПЛАН ЛОТКА

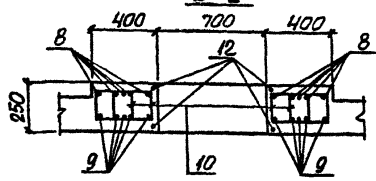


1-1 ПОВЕРХУТО

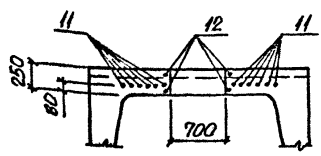


Лоток*

2-2



3-3 ПОВЕРХУТО



МАРКА ЛОТКА	КЛАСС БЕТОНА	ОБЪЕМ БЕТОНА, м ³	МАССА, т
Л031-В	В30	2,51	6,28
Л032-В		2,72	6,80
Л033-В		3,02	7,55
Л034-В		3,35	8,37

МАРКА ЛОТКА	Поз.	НАИМЕНОВАНИЕ	КОЛ.	ПРИМЕЧАНИЕ
		<u>ДОКУМЕНТАЦИЯ</u>		
		ТЕХНИЧЕСКОЕ ОПИСАНИЕ		3.006.1-2.87.6 Т0
		ВЕДОМОСТЬ РАСХОДА СТАЛИ		3.006.1-2.87.6 РС1
		<u>ДЕТАЛИ</u>		
ДЛЯ ВСЕХ МАРОК	8	Ф10АIII ГОСТ5781-82, С=3340	10	2,06кг
	9	Ф10АIII ГОСТ5781-82, С=3340	10	6,67кг
	10	СТЕРЖЕНЬ АРМАТУРНЫЙ Ст9	84	3.006.1-2.87.7-22
	11	Ф8АIII ГОСТ5781-82, С=1440	12	0,57кг
	12	СТЕРЖЕНЬ АРМАТУРНЫЙ Ст8	2	3.006.1-2.87.7-22
		<u>СБОРОЧНЫЕ ЕДИНИЦЫ</u>		
Л031-В	1...7	См. лоток Л31-В на док.чт.		3.006.1-2.87.1-86
		<u>СБОРОЧНЫЕ ЕДИНИЦЫ</u>		
Л032-В	1...7	См. лоток Л32-В на док.чт.		3.006.1-2.87.1-91
		<u>СБОРОЧНЫЕ ЕДИНИЦЫ</u>		
Л033-В	1...7	См. лоток Л33-В на док.чт.		3.006.1-2.87.1-96
		<u>СБОРОЧНЫЕ ЕДИНИЦЫ</u>		
Л034-В	1...7	См. лоток Л34-В на док.чт.		3.006.1-2.87.1-101

УТВЕРЖДЕНО: _____

* Устройство отверстий, дополнительного армирования (поз. 8...12) выполнять по данному чертежу, остальное - смотрите соответственно лотки Л31-В... Л34-В (вып.1).

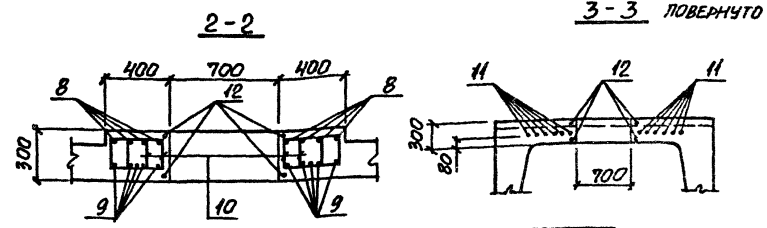
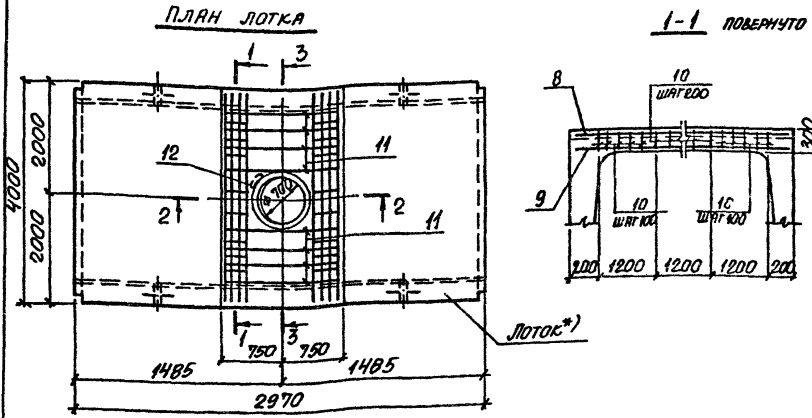
ИЗЧ. ОТЗ.	БРОДСКИЙ	ТФ	
И. КОНТР.	ЧУПАНЦЕВА	СМ	
И. КОНСТ.	КОРТЕЦКИН	СМ	
ВЕД. ИНИЦ.	ЧУПАНЦЕВА	СМ	
ПРОЕКТИР.	ГУРОВИЧ	СМ	
ИНЖЕНЕР	КОЗЫБ	СМ	

3.006.1-2.87.6-18

Лоток Л031-В... Л034-В

СВЯЗКА	ЛИСТ	ЛИСТОВ
Р		1

ХАРЬКОВСКИЙ ПРОМСТРОЙНИИПРОЕКТ

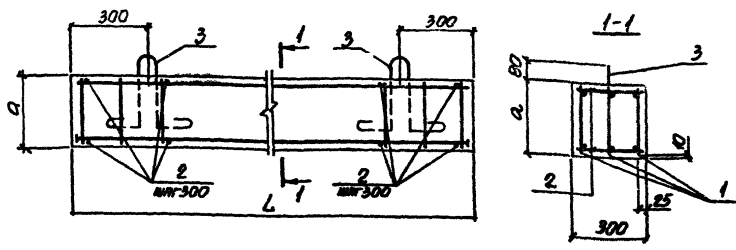


МАРКА ЛОТКА	КЛАСС БЕТОНА	ОБЪЕМ БЕТОНА, м ³	МАССА, т
Лот 35-В	В 30	3,36	8,40
Лот 36-В		3,57	8,93
Лот 37-В		3,90	9,75
Лот 38-В		4,23	10,57

МАРКА ЛОТКА	Поз.	НАИМЕНОВАНИЕ	КОЛ.	ПРИМЕЧАНИЕ
<u>ДОКУМЕНТАЦИЯ</u>				
ТЕХНИЧЕСКОЕ ОПИСАНИЕ				3.006.1-2.87.6 ТО
ВЕДОМОСТЬ РАСХОДА СТАЛИ				3.006.1-2.87.6 РС1
<u>ДЕТАЛИ</u>				
Для всех марок	8	Ф10АШ ГОСТ 5781-82, С=3960	8	2,44 кг
	9	Ф18АШ ГОСТ 5781-82, С=3960	10	7,91 кг
	10	СТЕРЖЕНЬ АРМАТУРНЫЙ Ст 3	124	3.006.1-2.87.7-22
	11	Ф10АШ ГОСТ 5781-82, С=1440	12	0,89 кг
	12	СТЕРЖЕНЬ АРМАТУРНЫЙ Ст 18	2	3.006.1-2.87.7-22
<u>СБОРОЧНЫЕ ЕДИНИЦЫ</u>				
Лот 35-В	1...7	См. лоток Л35-В на докум.		3.006.1-2.87.1-108
<u>СБОРОЧНЫЕ ЕДИНИЦЫ</u>				
Лот 36-В	1...7	См. лоток Л36-В на докум.		3.006.1-2.87.1-112
<u>СБОРОЧНЫЕ ЕДИНИЦЫ</u>				
Лот 37-В	1...7	См. лоток Л37-В на докум.		3.006.1-2.87.1-117
<u>СБОРОЧНЫЕ ЕДИНИЦЫ</u>				
Лот 38-В	1...7	См. лоток Л38-В на докум.		3.006.1-2.87.1-122

*) Устройство отверстий, дополнительного армирования (поз. 8...12) выполнять по данному чертежу, остальное - смотрите соответственно лотки Л35-В... Л38-В (вып. 1).

ИЗЛОЖИТЕЛЬ	БРАУН	ИЗ		3.006.1-2.87.6-19
И. КОМП.	УМАНИЦЕВА	ИЗ		
ПРОЕКТОР	КОТЕНКО	ИЗ		ЛОТОК Л035-В... Л038-В
РИС. ГР.	УМАНИЦОВА	ИЗ		
ВЕД. ИНЖ.	УМАНИЦЕВА	ИЗ		
ПРОБЛЕМА	ГУРОВА	ИЗ		
ИНЖЕНЕР	КОЗЫБ	ИЗ		
				СТРАНА Лист Листов Р 1
				ХАРЬКОВСКИЙ ПРОЕКТИНСТИТУТ



МАРКА БАЛКИ	РАЗМЕРЫ, мм	
	L	a
Б1	1460	150
Б2	1480	200
Б3	1840	250
Б4	2160	300
Б5	2660	300

МАРКА БАЛКИ	КЛАСС БЕТОНА	ОБЪЕМ БЕТОНА, м³	МАССА, т
Б1	В 25	0,05	0,13
Б2		0,09	0,22
Б3		0,14	0,35
Б4		0,19	0,48
Б5		0,24	0,60

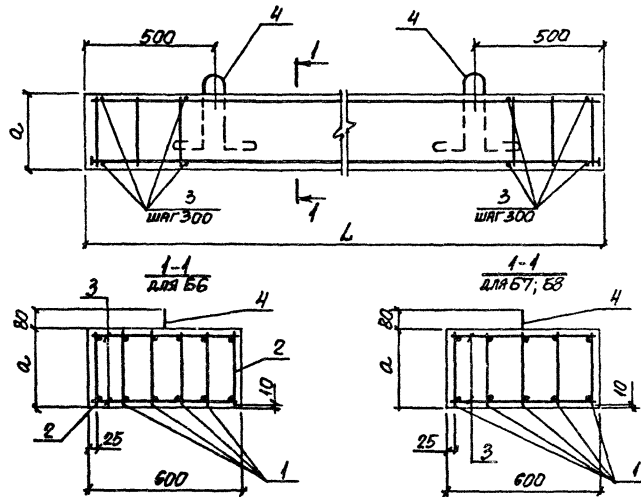
МАРКА БАЛКИ	ПОВ.	НАИМЕНОВАНИЕ	КОД.	ПРИМЕЧАНИЕ
ДЛЯ ВСЕХ МАРК		<u>ДОКУМЕНТАЦИЯ</u>		
		ТЕХНИЧЕСКОЕ ЗАДАНИЕ	3.006.1-2.87.6 Т0	
		ВЕДОМОСТЬ РАСХОДА СТАЛИ	3.006.1-2.87.6 РС2	
Б1		<u>СБОРОЧНЫЕ ЕДИНИЦЫ</u>		
	1	КАРКАС КР6	3	3.006.1-2.87.7-12
		<u>ДЕТАЛИ</u>		
	2	Ф6А1 ГОСТ5781-82, С-280	8	0,06кг
	3	ПЕЛЯ УП2-1	2	1.400-9, ВЫП.1

МАРКА БАЛКИ	ПОВ.	НАИМЕНОВАНИЕ	КОД.	ПРИМЕЧАНИЕ
Б2		<u>СБОРОЧНЫЕ ЕДИНИЦЫ</u>		
	1	КАРКАС КР7	3	3.006.1-2.87.7-12
		<u>ДЕТАЛИ</u>		
	2	Ф6А1 ГОСТ5781-82, С-280	10	0,06кг
	3	ПЕЛЯ УП2-1	2	1.400-9, ВЫП.1
Б3		<u>СБОРОЧНЫЕ ЕДИНИЦЫ</u>		
	1	КАРКАС КР8	3	3.006.1-2.87.7-13
		<u>ДЕТАЛИ</u>		
	2	Ф6А1 ГОСТ5781-82, С-280	14	0,06кг
	3	ПЕЛЯ УП1-1	2	1.400-9, ВЫП.1
Б4		<u>СБОРОЧНЫЕ ЕДИНИЦЫ</u>		
	1	КАРКАС КР9	3	3.006.1-2.87.7-14
		<u>ДЕТАЛИ</u>		
	2	Ф6А1 ГОСТ5781-82, С-280	16	0,06кг
	3	ПЕЛЯ УП1-1	2	1.400-9, ВЫП.1
Б5		<u>СБОРОЧНЫЕ ЕДИНИЦЫ</u>		
	1	КАРКАС КР10	3	3.006.1-2.87.7-15
		<u>ДЕТАЛИ</u>		
	2	Ф6А1 ГОСТ5781-82, С-280	18	0,06кг
	3	ПЕЛЯ УП1-1	2	1.400-9, ВЫП.1

ИВ. ПИТАЛЕ. УДОБНИК И ДИП. ВРАЧ. ИВ. П.

ИВ. ПИТАЛЕ. УДОБНИК И ДИП. ВРАЧ. ИВ. П.
 ИВ. ПИТАЛЕ. УДОБНИК И ДИП. ВРАЧ. ИВ. П.
 ИВ. ПИТАЛЕ. УДОБНИК И ДИП. ВРАЧ. ИВ. П.
 ИВ. ПИТАЛЕ. УДОБНИК И ДИП. ВРАЧ. ИВ. П.
 ИВ. ПИТАЛЕ. УДОБНИК И ДИП. ВРАЧ. ИВ. П.
 ИВ. ПИТАЛЕ. УДОБНИК И ДИП. ВРАЧ. ИВ. П.

3.006.1-2.87.6-20		Лист	Листов
БАЛКА	Б1...Б5	Р	1
ХАРЬКОВСКИЙ ПРОМСТРОИПРОЕКТ			



МАРКА БАЛКИ	РАЗМЕРЫ, мм	
	L	a
Б6	2780	300
Б7	3380	350
Б8	4250	450

МАРКА БАЛКИ	КЛАСС БЕТОНА	ОБЪЕМ БЕТОНА, м ³	МАССА, т
Б6	В 25	0,50	1,25
Б7		0,74	1,77
Б8		1,15	2,88

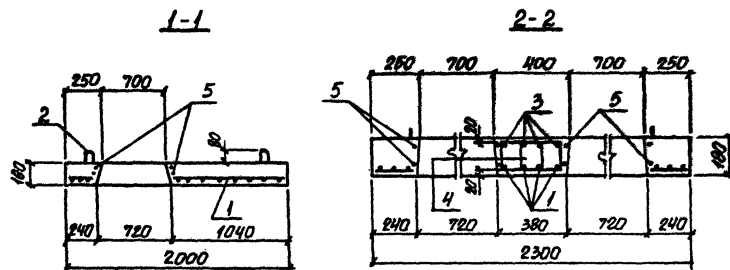
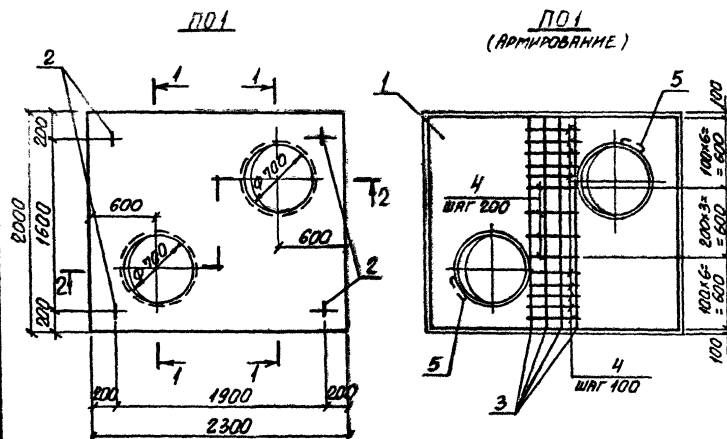
МАРКА БАЛКИ	Поз.	НАИМЕНОВАНИЕ	Кол.	ПРИМЕЧАНИЕ
ДЛЯ ВСЕХ МАРОК	<u>ДОКУМЕНТАЦИЯ</u>			
		ТЕХНИЧЕСКОЕ ОПИСАНИЕ		3.006.1-2.87.6 Т0
		ВЕДОМОСТЬ РАСХОДА СТАЛИ		3.006.1-2.87.6 РС2
Б6	<u>СБОРОЧНЫЕ ЕДИНИЦЫ</u>			
	1	КАРКАС КР11	4	3.006.1-2.87.7-16
	2	КР А-1	2	-16
	<u>ДЕТАЛИ</u>			
	3	ФБАТ ГОСТ 5781-82, С=580	20	0,13кг
4	ПЕТЛЯ УП1-3	2	1.400-9, вып. 1	
Б7	<u>СБОРОЧНЫЕ ЕДИНИЦЫ</u>			
	1	КАРКАС КР12	5	3.006.1-2.87.7-17
	2	ОТСУТСТВУЕТ		
	<u>ДЕТАЛИ</u>			
	3	ФБАТ ГОСТ 5781-82, С=580	24	0,13кг
4	ПЕТЛЯ УП1-5	2	1.400-9, вып. 1	
Б8	<u>СБОРОЧНЫЕ ЕДИНИЦЫ</u>			
	1	КАРКАС КР13	5	3.006.1-2.87.7-18
	2	ОТСУТСТВУЕТ		
	<u>ДЕТАЛИ</u>			
	3	ФБАТ ГОСТ 5781-82, С=580	22	0,13кг
4	ПЕТЛЯ УП2-5	2	1.400-9, вып. 1	

Шкала: 1:100

НАЧ. ОТД. БУДЖЕТА	И. П.	
НАЧ. ОТД. УПРАВЛЕНИЯ	И. П.	
НАЧ. ОТД. ПРОЕКТИРОВАНИЯ	И. П.	
НАЧ. ОТД. ТЕХНИЧЕСКОГО КОНТРОЛЯ	И. П.	
НАЧ. ОТД. ЭКОНОМИКИ	И. П.	
НАЧ. ОТД. УПРАВЛЕНИЯ	И. П.	
НАЧ. ОТД. ТЕХНИЧЕСКОГО КОНТРОЛЯ	И. П.	
НАЧ. ОТД. ЭКОНОМИКИ	И. П.	
НАЧ. ОТД. УПРАВЛЕНИЯ	И. П.	
НАЧ. ОТД. ТЕХНИЧЕСКОГО КОНТРОЛЯ	И. П.	
НАЧ. ОТД. ЭКОНОМИКИ	И. П.	

3.006.1-2.87.6-24

БАЛКА
Б6... Б8СТАДИЯ Лист Листов
2ХАРЬКОВСКИЙ
ПРОМСТРОЙПРОЕКТ



МАРКА ПЛЫТЫ	КЛАСС БЕТОНА	ОБЪЕМ БЕТОНА, М ³	МАССА, Т
ПО1	B 25	0,70	4,75

МАРКА ПЛЫТЫ	Поз.	НАИМЕНОВАНИЕ	КОЛ.	ПРИМЕЧАНИЕ
ПО1		<u>ДОКУМЕНТАЦИЯ</u>		
		ТЕХНИЧЕСКОЕ ОПИСАНИЕ		3.006.1-2.87.6 Т0
		ВЕДОМОСТЬ РАСХОДА СТАЛИ		3.006.1-2.87.6 РС2
		<u>СБОРОЧНЫЕ ЕДИНИЦЫ</u>		
	1	СЕТКА СИД	1	3.006.1-2.87.7-9
		<u>ДЕТАЛИ</u>		
	2	ПЕЛЯ УПЕ-3	4	1.400-9, 66/11
	3	Ф10А III ГОСТ 5781-82, С-1990	4	1,23кг
	4	СТЕРЖЕНЬ АРМАТУРНЫЙ СТ5	17	3.006.1-2.87.7-22
	5	СТ17	4	3.006.1-2.87.7-22

ДИР. ОТД. БРОЗЕНН *[Signature]*
 И КОНТР. ЧИРИЧЕ В.Р. *[Signature]*
 Д. КОНСТ. КАРПЕЦКИЙ *[Signature]*
 РИС. С.А. ЧИПРИКОВА *[Signature]*
 ВЕД. ИНЖ. ЧИРИЧЕВА *[Signature]*
 ПРОВЕРКА: БУРВАН *[Signature]*
 ИНЖЕНЕР КАРЫШКОВ В.З. *[Signature]*

3.006.1-2.87.6-22

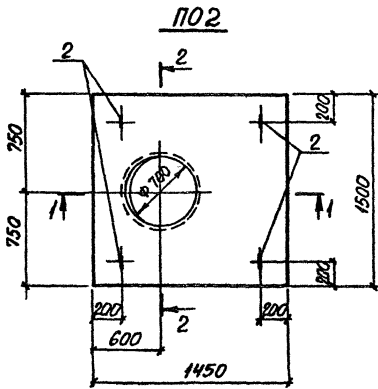
Плита ПО1

Листов	Лист	Листов
Р	1	1

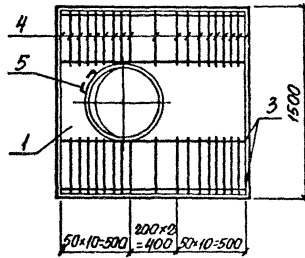
ХАРЬКОВСКИЙ
ПРОЕКТОРНЫЙ ПРОЕКТ

22993-01 26

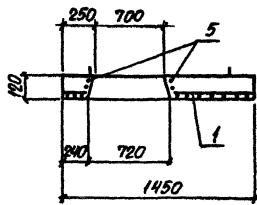
ФОРМАТ А3



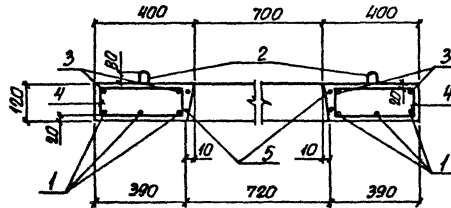
ПО2
(АРМИРОВАНИЕ)



1-1



2-2



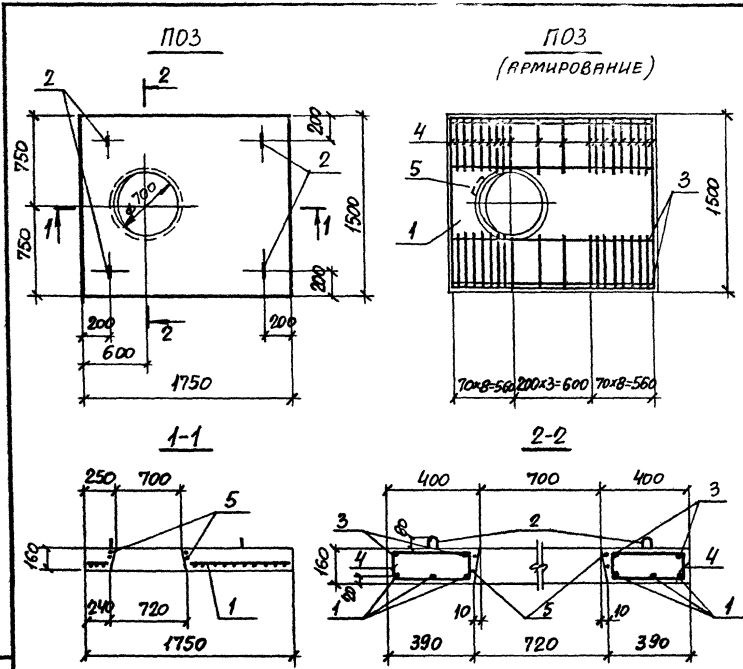
МАРКА ПЛИТЫ	КЛАСС БЕТОНА	ОБЪЕМ БЕТОНА, М ³	МАССА, Т
ПО2	В25	0,22	0,55

МАРКА ПЛИТЫ	Поз.	НАИМЕНОВАНИЕ	КОЛ.	ПРИМЕЧАНИЕ
ПО2		<u>ДОКУМЕНТАЦИЯ</u>		
		ТЕХНИЧЕСКОЕ ОПИСАНИЕ		3.006.1-2.87.6 ТО
		ВЕДОМОСТЬ РАСХОДА СТАЛИ		3.006.1-2.87.6 РС2
		<u>СБОРОЧНЫЕ ЕДИНИЦЫ</u>		
		<u>ДЕТАЛИ</u>		
	1	СЕТКА С#	1	3.006.1-2.87.7-10
	2	ПЕТЛЯ УПЭ-1	4	1.400-9. В.ЫП.1
	3	6А Ш ГОСТ 5781-82, С=1440	4	0,32 кг
	4	СТЕРЖЕНЬ АРМАТУРНЫЙ СТ 10	40	3.006.1-2.87.7-22
	5	СТ 17	2	3.006.1-2.87.7-22

МАРКА ПЛИТЫ ПО2
МАРКА БЕТОНА В25
ОБЪЕМ БЕТОНА 0,22
МАССА 0,55

НАЧ. ОТД.	БРОДСКИЙ	И.И.
НАЧ. ОТД.	ЧУМАКОВА	И.И.
СТ. КОНСТ.	КОРОТЕНКО	И.И.
РУК. ГР.	ЧУМАКОВА	И.И.
ВЕД. ОТД.	ЧУМАКОВА	И.И.
ПРОВЕРЯЮЩИЙ	ГУРОВА	И.И.
ИНЖЕНЕР	КОМАРОВА	И.И.

3.006.1-2.87.6-23		
ПЛИТА ПО2	СТРАНА	ЛИСТ
	Р	1
ХАРЬКОВСКИЙ ПРОМСТРОЙПРОЕКТ		



МАРКА ПЛЫТЫ	П03	НАИМЕНОВАНИЕ	КОЛ.	ПРИМЕЧАНИЕ
		<u>ДОКУМЕНТАЦИЯ</u>		
		ТЕХНИЧЕСКОЕ ОПИСАНИЕ		3.006.1-2.87.6 ТД
		ВЕДОМОСТЬ РАСХОДА СТАЛИ		3.006.1-2.87.6 РС2
		<u>СБОРОЧНЫЕ ЕДИНИЦЫ</u>		
П03	1	СЕТКА С12	1	3.006.1-2.87.7-10
		<u>ДЕТАЛИ</u>		
	2	ПЕТЛЯ УП2-1	4	1.400-2, в/м. 1
	3	Ф10АШ, ГОСТ 5781-82 В-П40	4	1,07 кг
	4	СЕРЖЕНЬ АРМАТУРНЫЙ С12	40	3.006.1-2.87.7-22
	5	С17	2	3.006.1-2.87.7-22

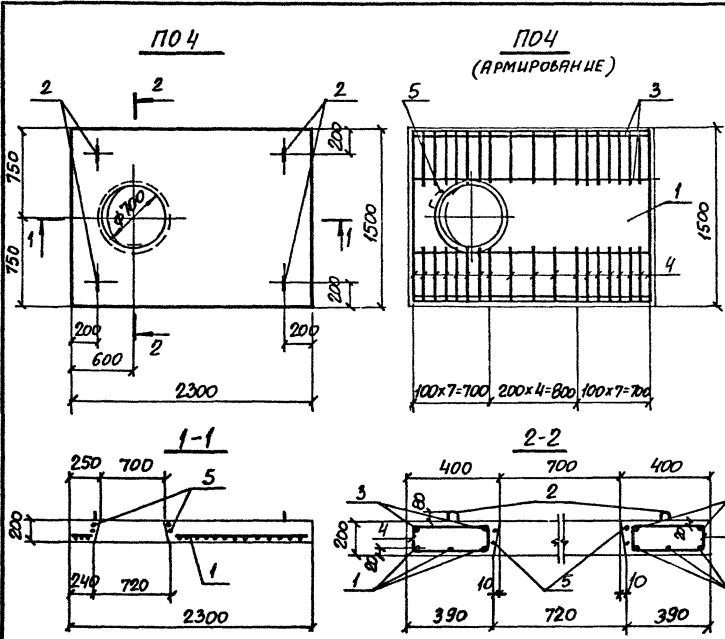
МАРКА ПЛЫТЫ	КЛАСС БЕТОНА	ОБЪЕМ БЕТОНА, м³	МАССА, Т
П03	В25	0,36	0,90

И.В. ОТА. БРОДСКИЙ	И. КОМП. ЗМАНЦЕВА	И.В. СПЕЦ. КОРОТЕЦКИЙ	Р.В. Г.Р. ЧУМАКОВА	В.Е. НИК. ЗМАНЦЕВА	ПРОВЕРИЛ УРОВНИЧ	ИНЖЕН. КАМЫШОВА	3.006.1-2.87.6-24	ПЛИТА П03	ЛИСТ	ЛИСТОВ
									Р	1
								ХАРЬКОВСКИЙ ПРОМСТРОИНИИПРОЕКТ		

22993-01 28

ФОРМАТ А3

И.В. П. ПОЛОЗОВ. ПОДАРИТЕСЬ И ДАРИТЕСЬ ВАСИЛИИ ИВАНОВИЧУ



МАРКА ПЛИТЫ	Поз.	НАИМЕНОВАНИЕ	Кол.	ПРИМЕЧАНИЕ
ПОЧ		<u>ДОКУМЕНТАЦИЯ</u>		
		ТЕХНИЧЕСКОЕ ОПИСАНИЕ		3.006.1-2.87.6 ТО
		ВЕДОМОСТЬ РАСХОДА СТАЛИ		3.006.1-2.87.6 РС2
		<u>СБОРОЧНЫЕ ЕДИНИЦЫ</u>		
	1	СЕТКА 13	1	3.006.1-2.87.7-11
		<u>ДЕТАЛИ</u>		
	2	ПЕТЛЯ ЧП2-3	4	1.400-9, вып.1
	3	Ф10А III, ГОСТ 5781-82, E-222	4	1.41 кг
	4	СТЕРЖЕНЬ АРМАТУРНЫЙ G17	40	3.006.1-2.87.7-22
	5	G17	2	3.006.1-2.87.7-22

МАРКА ПЛИТЫ	КЛАСС БЕТОНА	ОБЪЕМ БЕТОНА, м³	МАССА, Т
ПОЧ	B 25	0,61	1,53

МАШ. ОТА.	БРАДЕНКО	ЗП
Н. РАЙТР	СМАЩЕВА	КМ
Л. САРГ	КОРТЕЦКИН	СЛ
Р.С. П.	ЧИМАКОВА	СЛ
ВЕР. НАЗ.	СМАЩЕВА	КМ
ПРОВЕРКА	ГУРЬОВИЧ	ЗП
И.С. КЕНЕЗ	КАМАНОВА	ЗП

3.006.1-2.87.6-25		
ПЛИТА ПОЧ		
СТРАНА	ЛИСТ	ЛИСТОВ
Р	1	1
ХАРЬКОВСКИЙ ПРОЕКТИРОВАНИЙ ПРОЕКТ		

ИД. № 2304.0. Удобрение и защита от вредителей

Марка ЭЛЕМЕНТА	Изделия Арматурные, кг															Изделия Зажладные, кг															Всего	Общая расход, кг							
	Арматура класса															Арматура класса																							
	А-III										А-I					Вр-I					Всего	А-III											А-I					Всего	
	ГОСТ 5781-82										ГОСТ 5781-82					ГОСТ 6727-80*						ГОСТ 5781-82											ГОСТ 5781-82						
	6	8	10	12	14	16	18	20	22	25	Итого	6	8	10	12	Итого	3	4	5	Итого		8	Итого	8	10	12	14	16	18	20			Итого	8-6	Итого				
Лч1-8	9,5	-	-	-	-	-	-	-	-	9,5	-	-	-	-	-	2,4	-	-	2,4	11,9	0,8	0,8	1,3	-	-	-	-	-	1,3	0,8	0,8	2,9	14,8						
Лч1-8н	9,5	-	-	-	-	-	-	-	-	9,5	-	-	-	-	-	2,4	-	-	2,4	11,9	0,8	0,8	1,3	-	-	-	-	-	1,3	0,8	0,8	2,9	14,8						
Лч2-8	14,5	-	1,2	-	-	-	-	-	-	12,7	-	-	-	-	-	2,4	-	-	2,4	15,1	0,8	0,8	1,3	-	-	-	-	-	1,3	0,8	0,8	2,9	18,0						
Лч2-8н	14,5	-	1,2	-	-	-	-	-	-	12,7	-	-	-	-	-	2,4	-	-	2,4	15,1	0,8	0,8	1,3	-	-	-	-	-	1,3	0,8	0,8	2,9	18,0						
Лч3-8	14,5	-	1,6	-	-	-	-	-	-	16,1	-	-	-	-	-	1,2	3,2	-	4,4	20,5	1,0	1,0	-	2,4	-	-	-	-	2,4	0,8	0,8	4,2	24,7						
Лч3-8н	14,5	-	1,6	-	-	-	-	-	-	16,1	-	-	-	-	-	1,2	3,2	-	4,4	20,5	1,0	1,0	-	2,4	-	-	-	-	2,4	0,8	0,8	4,2	24,7						
Лч4-8	5,0	20,4	1,6	-	-	-	-	-	-	27,0	-	-	-	-	-	1,2	3,7	-	4,9	31,9	1,0	1,0	-	2,4	-	-	-	-	2,4	0,8	0,8	4,2	36,1						
Лч4-8н	5,0	20,4	1,6	-	-	-	-	-	-	27,0	-	-	-	-	-	1,2	3,7	-	4,9	31,9	1,0	1,0	-	2,4	-	-	-	-	2,4	0,8	0,8	4,2	36,1						
Лч5-8	5,0	23,9	1,6	-	-	-	-	-	-	30,5	-	-	-	-	-	1,2	4,3	-	5,5	36,0	1,0	1,0	-	-	3,9	-	-	-	3,9	0,8	0,8	5,7	41,7						
Лч5-8н	5,0	23,9	1,6	-	-	-	-	-	-	30,5	-	-	-	-	-	1,2	4,3	-	5,5	36,0	1,0	1,0	-	-	3,9	-	-	-	3,9	0,8	0,8	5,7	41,7						
Лч4-8-1	5,0	39,6	3,2	-	-	-	-	-	-	47,8	-	-	-	-	-	1,2	3,7	-	4,9	52,7	2,0	2,0	1,2	2,4	-	-	-	-	3,6	1,6	1,6	7,2	59,9						
Лч4-8н-1	5,0	39,6	3,2	-	-	-	-	-	-	47,8	-	-	-	-	-	1,2	3,7	-	4,9	52,7	2,0	2,0	1,2	2,4	-	-	-	-	3,6	1,6	1,6	7,2	59,9						
Лч6-8	-	-	63,2	-	-	-	-	-	-	63,2	-	-	-	-	-	-	8,2	-	8,2	71,4	1,5	1,5	-	-	3,9	-	-	-	3,9	1,2	1,2	6,6	78,0						
Лч6-8н	-	-	63,2	-	-	-	-	-	-	63,2	-	-	-	-	-	-	8,2	-	8,2	71,4	1,5	1,5	-	-	3,9	-	-	-	3,9	1,2	1,2	6,6	78,0						
Лч7-8	-	-	68,8	-	-	-	-	-	-	68,8	-	-	-	-	-	-	8,8	-	8,8	77,6	1,5	1,5	-	-	3,9	-	-	-	3,9	1,2	1,2	6,6	84,2						
Лч7-8н	-	-	68,8	-	-	-	-	-	-	68,8	-	-	-	-	-	-	8,8	-	8,8	77,6	1,5	1,5	-	-	3,9	-	-	-	3,9	1,2	1,2	6,6	84,2						
Лч8-8	-	13,5	64,3	-	-	-	-	-	-	77,8	-	-	-	-	-	1,2	8,3	-	9,5	87,3	1,5	1,5	-	-	-	6,1	-	-	6,1	1,2	1,2	8,8	96,1						
Лч8-8н	-	13,5	64,3	-	-	-	-	-	-	77,8	-	-	-	-	-	1,2	8,3	-	9,5	87,3	1,5	1,5	-	-	-	6,1	-	-	6,1	1,2	1,2	8,8	96,1						

Имя, отчество, фамилия и имя В.А.М. В.А.М. В.А.М.

Имя отч.	БРАСЕНКО	В.А.
И. контр.	ЗМАНЦЕВА	В.А.
ГЛАВ. КОНТ.	КОРОТЦЕВ	В.А.
В.А. И.К.	ЗМАНЦЕВА	В.А.
Исполн.	КОЗУБ	В.А.
Провер.	ГУРОВИЧ	В.А.

3.006.1-2.В.7.6 РС1

ВЕДОМОСТЬ РАСХОДА
СТАЛИ НА ЭЛЕМЕНТ
(ЛОТКИ)

Страница	Лист	Листов
Р	1	5

ХАРЬКОВСКИЙ
ПРОМСТРОЙНИИПРОЕКТ

МАРКА ЭЛЕМЕНТА	ИЗДЕЛИЯ АРМАТУРНЫЕ, КГ																		ИЗДЕЛИЯ ЗАКЛАДНЫЕ, КГ										ВСЕГО	Общий расход, кг					
	АРМАТУРА КЛАССА																		АРМАТУРА КЛАССА					ПРОКАТ МАРКИ											
	А-III									А-I									ВСт 3 кл 2																
	ГОСТ 5781-82									ГОСТ 5781-82									ГОСТ 5781-82																
	6	8	10	12	14	16	18	20	22	25	Итого	6	8	10	12	Итого	3	4	5	Итого	Всего	8	Итого	12	14	16	18	20			Итого	ГОСТ 5781-82	ГОСТ 5781-82	ГОСТ 5781-82	ГОСТ 5781-82
Лч 9-8	-	13,5	3,3	10,4	-	-	-	-	-	120,8	20,2	-	-	-	20,2	2,2	1,9	-	4,1	14,5	1,5	1,5	-	-	8,8	-	-	8,8	1,2	-	-	1,2	11,5	156,6	
Лч 9-8н	-	13,5	3,3	10,4	-	-	-	-	-	120,8	20,2	-	-	-	20,2	2,2	1,9	-	4,1	14,5	1,5	1,5	-	-	8,8	-	-	8,8	1,2	-	-	1,2	11,5	156,6	
Лч 10-8	-	-	45,3	5,4	52,8	-	-	-	-	103,5	9,2	-	-	-	9,2	0,4	4,8	4,0	9,2	121,9	1,5	1,5	3,9	-	-	-	-	3,9	1,2	-	-	1,2	6,6	128,5	
Лч 10-8н	-	-	45,3	5,4	52,8	-	-	-	-	103,5	9,2	-	-	-	9,2	0,4	4,8	4,0	9,2	121,9	1,5	1,5	3,9	-	-	-	-	3,9	1,2	-	-	1,2	6,6	128,5	
Лч 11-8	-	-	-	85,4	52,8	-	-	-	-	138,2	24,0	-	-	-	24,0	1,2	-	4,0	5,2	167,7	1,5	1,5	-	6,1	-	-	-	6,1	1,2	-	-	1,2	8,8	176,2	
Лч 11-8н	-	-	-	85,4	52,8	-	-	-	-	138,2	24,0	-	-	-	24,0	1,2	-	4,0	5,2	167,7	1,5	1,5	-	6,1	-	-	-	6,1	1,2	-	-	1,2	8,8	176,2	
Лч 12-8	-	23,2	-	92,2	-	-	-	-	-	115,4	19,0	-	-	-	19,0	3,8	1,0	4,0	8,8	143,2	1,5	1,5	-	-	8,8	-	-	8,8	1,2	-	-	1,2	11,5	154,7	
Лч 12-8н	-	23,2	-	92,2	-	-	-	-	-	115,4	19,0	-	-	-	19,0	3,8	1,0	4,0	8,8	143,2	1,5	1,5	-	-	8,8	-	-	8,8	1,2	-	-	1,2	11,5	154,7	
Лч 13-8	-	30,8	26,8	118,2	-	-	-	-	-	175,8	22,2	-	-	-	22,2	4,0	3,9	4,0	11,9	207,9	1,5	1,5	-	-	12,2	-	-	12,2	1,2	-	-	1,2	14,9	224,8	
Лч 13-8н	-	30,8	26,8	118,2	-	-	-	-	-	175,8	22,2	-	-	-	22,2	4,0	3,9	4,0	11,9	207,9	1,5	1,5	-	-	12,2	-	-	12,2	1,2	-	-	1,2	14,9	224,8	
Лч 14-8	-	-	57,2	76,4	-	-	-	-	-	133,6	13,9	-	-	-	13,9	0,5	6,4	6,0	12,9	160,4	2,0	2,0	-	-	8,8	-	-	8,8	1,6	-	-	1,6	12,4	172,8	
Лч 14-8н	-	-	57,2	76,4	-	-	-	-	-	133,6	13,9	-	-	-	13,9	0,5	6,4	6,0	12,9	160,4	2,0	2,0	-	-	8,8	-	-	8,8	1,6	-	-	1,6	12,4	172,8	
Лч 15-8	-	-	-	101,4	65,4	-	-	-	-	166,8	31,3	-	-	-	31,3	1,3	-	6,0	7,3	205,4	3,3	3,3	-	0,3	8,8	-	-	9,1	1,6	4,3	-	5,9	18,3	223,7	
Лч 15-8н	-	-	-	101,4	65,4	-	-	-	-	166,8	31,3	-	-	-	31,3	1,3	-	6,0	7,3	205,4	3,3	3,3	-	0,3	8,8	-	-	9,1	1,6	4,3	-	5,9	18,3	223,7	
Лч 16-8	-	23,2	-	11,0	210,6	-	-	-	-	244,8	34,1	-	-	-	34,1	3,9	1,0	6,0	10,9	289,8	3,3	3,3	-	0,3	-	12,2	-	-	12,5	1,6	4,3	-	5,9	21,7	311,5
Лч 16-8н	-	23,2	-	11,0	210,6	-	-	-	-	244,8	34,1	-	-	-	34,1	3,9	1,0	6,0	10,9	289,8	3,3	3,3	-	0,3	-	12,2	-	-	12,5	1,6	4,3	-	5,9	21,7	311,5
Лч 17-8	-	30,8	-	133,4	65,4	-	-	-	-	229,6	37,3	-	-	-	37,3	4,7	1,2	6,0	11,9	278,8	3,3	3,3	-	0,3	-	12,2	-	-	12,5	1,6	4,3	-	5,9	21,7	300,5
Лч 17-8н	-	30,8	-	133,4	65,4	-	-	-	-	229,6	37,3	-	-	-	37,3	4,7	1,2	6,0	11,9	278,8	3,3	3,3	-	0,3	-	12,2	-	-	12,5	1,6	4,3	-	5,9	21,7	300,5
Лч 18-8	-	38,4	-	59,0	188,8	-	-	-	-	286,2	38,1	3,8	-	-	41,9	5,5	1,4	6,0	12,9	341,0	3,3	3,3	-	0,3	-	-	17,2	17,5	1,6	4,3	-	5,9	26,7	367,7	
Лч 18-8н	-	38,4	-	59,0	188,8	-	-	-	-	286,2	38,1	3,8	-	-	41,9	5,5	1,4	6,0	12,9	341,0	3,3	3,3	-	0,3	-	-	17,2	17,5	1,6	4,3	-	5,9	26,7	367,7	
Лч 19-8	6,6	-	3,4	-	141,2	100,4	-	-	-	251,6	34,3	3,8	-	-	38,1	1,5	2,5	-	4,0	293,7	3,8	3,8	-	0,3	-	12,2	-	-	12,5	2,0	4,3	-	6,3	22,6	316,3
Лч 19-8н	6,6	-	3,4	-	141,2	100,4	-	-	-	251,6	34,3	3,8	-	-	38,1	1,5	2,5	-	4,0	293,7	3,8	3,8	-	0,3	-	12,2	-	-	12,5	2,0	4,3	-	6,3	22,6	316,3
Лч 20-11	6,6	23,2	3,4	114,8	6,8	100,4	-	-	-	255,2	37,5	3,8	-	-	41,3	4,1	3,5	-	7,6	304,1	3,8	3,8	-	0,3	-	12,2	-	-	12,5	2,0	4,3	-	6,3	22,6	326,7
Лч 20-11н	6,6	23,2	3,4	114,8	6,8	100,4	-	-	-	255,2	37,5	3,8	-	-	41,3	4,1	3,5	-	7,6	304,1	3,8	3,8	-	0,3	-	12,2	-	-	12,5	2,0	4,3	-	6,3	22,6	326,7

Шиб. № 10920. Изделия и Арм. ВЗРМ-ЛНВ-8

3.006.1-2.87.6 РС1

22993-01 31

ФОРМАТ А3

Лист 2

МАРКА ЭЛЕМЕНТА	ИЗДЕЛИЯ АРМАТУРНЫЕ, КГ															ИЗДЕЛИЯ ЗАКЛАДНЫЕ, КГ															Всего	Длины распада, КГ			
	АРМАТУРА КЛАССА															АРМАТУРА КЛАССА																	ПРОКАТ МАРКИ		
	А-III					А-I					Bp-I					А-III					А-I					BCT 3 КЛ 2									
	ГОСТ 5781-82					ГОСТ 5781-82					ГОСТ 6727-80*					ГОСТ 5781-82					ГОСТ 5781-82					ГОСТ 5781-82									
	6	8	10	12	14	16	18	20	22	25	Итого	6	8	10	12	Итого	3	4	5	Итого	Всего	6	8	10	12	14	16	18	20	Итого			8-6	ГОСТ 5781-82	ГОСТ 5781-82
Лч 21-8	6,6	308	3,4	1300	6,8	1004	-	-	-	2785	40,3	3,8	-	-	44,1	4,7	3,7	-	84	3313	3,8	3,8	-	0,3	-	-	172	175	2,0	4,3	-	6,3	276	358,9	
Лч 21-8H	6,6	308	3,4	1300	6,8	1004	-	-	-	2785	40,3	3,8	-	-	44,1	4,7	3,7	-	84	3313	3,8	3,8	-	0,3	-	-	172	175	2,0	4,3	-	6,3	276	358,9	
Лч 22-8	6,6	192	3,4	734	4,53	-	-	-	-	1479	21,0	2,1	-	-	23,1	1,8	3,4	-	52	1762	3,3	3,3	-	0,2	8,8	-	-	9,0	2,0	2,9	-	4,9	172	193,4	
Лч 22-8H	6,6	192	3,4	734	4,53	-	-	-	-	1479	21,0	2,1	-	-	23,1	1,8	3,4	-	52	1762	3,3	3,3	-	0,2	8,8	-	-	9,0	2,0	2,9	-	4,9	172	193,4	
Лч 23-8	9,6	299	-	-	1176	9,2	1452	-	-	345	21,8	2,45	-	-	46,3	4,4	4,1	-	85	3663	3,8	3,8	-	0,3	-	122	-	12,5	2,0	4,3	-	6,3	276	388,9	
Лч 23-8H	9,6	299	-	-	1176	9,2	1452	-	-	345	21,8	2,45	-	-	46,3	4,4	4,1	-	85	3663	3,8	3,8	-	0,3	-	122	-	12,5	2,0	4,3	-	6,3	276	388,9	
Лч 24-8	-	541	-	52	1344	9,2	1452	-	-	348,1	24,6	2,45	-	-	49,1	5,2	4,3	-	95	4067	3,8	3,8	-	0,3	-	-	172	175	2,0	4,3	-	6,3	276	434,3	
Лч 24-8H	-	541	-	52	1344	9,2	1452	-	-	348,1	24,6	2,45	-	-	49,1	5,2	4,3	-	95	4067	3,8	3,8	-	0,3	-	-	172	175	2,0	4,3	-	6,3	276	434,3	
Лч 25-8	-	378	-	52	780	6,66	-	-	-	1876	19,7	2,1	-	-	21,8	2,0	4,1	-	6,1	2153	3,3	3,3	-	0,2	8,8	-	-	9,0	2,0	2,9	-	4,9	172	232,7	
Лч 25-8H	-	378	-	52	780	6,66	-	-	-	1876	19,7	2,1	-	-	21,8	2,0	4,1	-	6,1	2153	3,3	3,3	-	0,2	8,8	-	-	9,0	2,0	2,9	-	4,9	172	232,7	
Лч 26-8	-	414	-	52	890	6,66	-	-	-	202,2	20,9	2,1	-	-	23,0	2,4	0,9	-	3,3	2285	3,3	3,3	-	0,2	8,8	-	-	9,0	2,0	2,9	-	4,9	172	245,7	
Лч 26-8H	-	414	-	52	890	6,66	-	-	-	202,2	20,9	2,1	-	-	23,0	2,4	0,9	-	3,3	2285	3,3	3,3	-	0,2	8,8	-	-	9,0	2,0	2,9	-	4,9	172	245,7	
Лч 27-15	5,0	-	1,8	-	57,2	78,4	158,0	-	-	300,4	30,0	25,5	-	-	55,5	0,8	0,4	-	1,2	3571	2,8	2,8	-	6,2	-	-	-	6,2	2,0	-	2,2	4,2	132	370,3	
Лч 27-15H	5,0	-	1,8	-	57,2	78,4	158,0	-	-	300,4	30,0	25,5	-	-	55,5	0,8	0,4	-	1,2	3571	2,8	2,8	-	6,2	-	-	-	6,2	2,0	-	2,2	4,2	132	370,3	
Лч 28-15	-	124	1,8	-	57,2	50,2	94,4	144,8	-	360,8	26,8	33,4	-	-	60,2	1,2	0,6	-	1,8	4228	2,8	2,8	-	0,1	8,8	-	-	8,9	2,0	-	2,2	4,2	159	438,7	
Лч 28-15H	-	124	1,8	-	57,2	50,2	94,4	144,8	-	360,8	26,8	33,4	-	-	60,2	1,2	0,6	-	1,8	4228	2,8	2,8	-	0,1	8,8	-	-	8,9	2,0	-	2,2	4,2	159	438,7	
Лч 29-15	-	156	1,8	-	57,2	41,9	143,2	-	-	336,9	26,8	35,6	-	-	62,4	1,4	0,8	-	2,2	4015	2,8	2,8	-	0,1	8,8	-	-	8,9	2,0	-	2,2	4,2	159	417,4	
Лч 29-15H	-	156	1,8	-	57,2	41,9	143,2	-	-	336,9	26,8	35,6	-	-	62,4	1,4	0,8	-	2,2	4015	2,8	2,8	-	0,1	8,8	-	-	8,9	2,0	-	2,2	4,2	159	417,4	
Лч 30-15	-	19,2	1,8	-	95,6	69,1	8,0	-	228,2	421,9	26,1	37,6	-	-	63,7	1,7	0,9	-	2,6	4882	2,8	2,8	-	0,1	-	122	-	12,3	2,0	-	2,2	4,2	193	507,5	
Лч 30-15H	-	19,2	1,8	-	95,6	69,1	8,0	-	228,2	421,9	26,1	37,6	-	-	63,7	1,7	0,9	-	2,6	4882	2,8	2,8	-	0,1	-	122	-	12,3	2,0	-	2,2	4,2	193	507,5	
Лч 29-8-1	-	24,2	2,70	-	81,8	7,6	82,2	-	-	222,5	10,2	12,5	-	-	22,7	2,0	0,8	5,7	8,5	2549	3,7	3,7	-	-	8,8	-	-	8,8	3,2	-	-	3,2	15,7	269,7	
Лч 29-8H-1	-	24,2	2,70	-	81,8	7,6	82,2	-	-	222,5	10,2	12,5	-	-	22,7	2,0	0,8	5,7	8,5	2549	3,7	3,7	-	-	8,8	-	-	8,8	3,2	-	-	3,2	15,7	269,7	
Лч 31-15	5,0	-	2,2	-	115,5	140	118	284,1	-	532,6	16,1	70,8	-	-	86,9	0,8	0,4	-	1,2	3207	3,7	3,7	-	0,1	8,8	-	-	8,9	2,8	-	2,2	5,0	176	638,3	
Лч 31-15H	5,0	-	2,2	-	115,5	140	118	284,1	-	532,6	16,1	70,8	-	-	86,9	0,8	0,4	-	1,2	3207	3,7	3,7	-	0,1	8,8	-	-	8,9	2,8	-	2,2	5,0	176	638,3	

ИЗД. ПЕТЕРБУРГ. МАШИНОСТРОИТЕЛЬНЫЙ ЗАВОД И. А. ГАЙДА

3.006.1-2.87.6 РС1

МАРКА ЭЛЕМЕНТА	ИЗДЕЛИЯ АРМАТУРНЫЕ, КГ																	ИЗДЕЛИЯ ЗАКЛАДНЫЕ, КГ										ВСЕГО ОБЩИЙ РАСХОД, КГ							
	АРМАТУРА КЛАССА																	АРМАТУРА КЛАССА											ПРОКАТ МАРКИ						
	А-III																	А-I											ВСт 3 кп 2						
	ГОСТ 5781-82																	ГОСТ 5781-82											ГОСТ 5781-82						
	6	8	10	12	14	16	18	20	22	25	Итого	6	8	10	12	Итого	3	4	5	Итого	ВСЕГО	8	12	14	16	18	20		Итого	ГОСТ 5781-82	ГОСТ 5781-82	ГОСТ 5781-82			
Лч 32-15	—	12,4	2,2	—	—	115,5	—	247,7	196,6	—	574,4	40,1	49,0	—	—	89,1	1,2	0,6	—	1,8	665,3	3,7	3,7	—	0,1	—	12,2	—	12,3	2,8	—	2,2	5,0	21,0	686,3
Лч 32-15н	—	12,4	2,2	—	—	115,5	—	247,7	196,6	—	574,4	40,1	49,0	—	—	89,1	1,2	0,6	—	1,8	665,3	3,7	3,7	—	0,1	—	12,2	—	12,3	2,8	—	2,2	5,0	21,0	686,3
Лч 33-15	—	15,6	2,2	—	—	115,5	—	432,9	—	—	566,2	16,1	75,4	—	—	91,5	1,4	0,8	—	2,2	659,9	3,7	3,7	—	0,1	—	12,2	—	12,3	2,8	—	2,2	5,0	21,0	680,9
Лч 33-15н	—	15,6	2,2	—	—	115,5	—	432,9	—	—	566,2	16,1	75,4	—	—	91,5	1,4	0,8	—	2,2	659,9	3,7	3,7	—	0,1	—	12,2	—	12,3	2,8	—	2,2	5,0	21,0	680,9
Лч 34-15	—	19,2	2,2	—	—	115,5	82,2	146,2	250,4	—	615,7	16,1	77,6	—	—	93,7	1,8	0,9	—	2,7	712,1	3,7	3,7	—	0,1	—	17,2	17,3	2,8	—	2,2	5,0	26,0	738,1	
Лч 34-15н	—	19,2	2,2	—	—	115,5	82,2	146,2	250,4	—	615,7	16,1	77,6	—	—	93,7	1,8	0,9	—	2,7	712,1	3,7	3,7	—	0,1	—	17,2	17,3	2,8	—	2,2	5,0	26,0	738,1	
Лч 33-8-1	—	25,1	32,6	—	—	127,4	—	123,7	—	—	308,8	11,4	12,4	3,8	—	27,6	2,1	0,8	7,0	9,9	346,3	4,6	4,6	—	—	—	12,2	—	12,2	4,0	—	—	4,0	20,8	367,1
Лч 33-8н-1	—	25,1	32,6	—	—	127,4	—	123,7	—	—	308,8	11,4	12,4	3,8	—	27,6	2,1	0,8	7,0	9,9	346,3	4,6	4,6	—	—	—	12,2	—	12,2	4,0	—	—	4,0	20,8	367,1
Лч 35-15	5,0	—	2,6	—	—	—	126,0	249,6	—	460,9	84,4	3,5	98,4	19,5	—	121,4	0,8	0,4	—	1,2	966,7	4,2	4,2	—	0,1	—	12,2	—	12,3	3,2	—	2,2	5,4	21,9	988,6
Лч 35-15н	5,0	—	2,6	—	—	—	126,0	249,6	—	460,9	84,4	3,5	98,4	19,5	—	121,4	0,8	0,4	—	1,2	966,7	4,2	4,2	—	0,1	—	12,2	—	12,3	3,2	—	2,2	5,4	21,9	988,6
Лч 36-15	—	12,4	2,6	—	—	—	—	427,4	—	460,9	90,3	3,5	100,6	19,5	—	123,6	1,2	0,6	—	1,8	1028,7	4,2	4,2	—	0,1	—	17,2	17,3	3,2	—	2,2	5,4	26,9	1055,6	
Лч 36-15н	—	12,4	2,6	—	—	—	—	427,4	—	460,9	90,3	3,5	100,6	19,5	—	123,6	1,2	0,6	—	1,8	1028,7	4,2	4,2	—	0,1	—	17,2	17,3	3,2	—	2,2	5,4	26,9	1055,6	
Лч 37-15	—	15,6	2,6	—	—	—	—	449,6	339,7	21,6	82,9	3,5	114,1	—	—	117,6	1,4	0,8	—	2,2	948,9	4,2	4,2	—	0,1	—	17,2	17,3	3,2	—	2,2	5,4	26,9	975,8	
Лч 37-15н	—	15,6	2,6	—	—	—	—	449,6	339,7	21,6	82,9	3,5	114,1	—	—	117,6	1,4	0,8	—	2,2	948,9	4,2	4,2	—	0,1	—	17,2	17,3	3,2	—	2,2	5,4	26,9	975,8	
Лч 38-15	—	19,2	2,6	—	—	—	—	249,6	607,9	21,6	90,9	3,5	117,6	—	—	121,1	1,8	0,9	—	2,7	1024,7	4,2	4,2	—	0,1	—	17,2	17,3	3,2	—	2,2	5,4	26,9	1051,6	
Лч 38-15н	—	19,2	2,6	—	—	—	—	249,6	607,9	21,6	90,9	3,5	117,6	—	—	121,1	1,8	0,9	—	2,7	1024,7	4,2	4,2	—	0,1	—	17,2	17,3	3,2	—	2,2	5,4	26,9	1051,6	
Лю 14-8	2,4	—	66,0	65,4	—	—	—	28,8	—	—	—	—	—	—	5,2	27,9	9,5	6,4	—	6,9	197,4	—	—	—	—	—	—	—	—	—	—	—	—	8,8	206,2
Лю 15-8	2,4	—	8,8	90,4	65,4	—	—	28,8	—	—	—	—	—	—	5,2	45,3	1,3	—	—	4,3	242,4	—	—	—	—	—	—	—	—	—	—	—	—	8,8	251,2
Лю 16-8	2,4	23,2	8,8	—	210,6	—	—	28,8	—	—	—	—	—	—	5,2	48,1	3,9	1,0	—	4,9	306,8	—	—	—	—	—	12,2	—	12,2	—	—	—	—	12,2	339,0
Лю 17-8	2,4	30,8	8,8	122,4	65,4	—	—	28,8	—	—	—	—	—	—	5,2	51,3	4,7	4,2	—	5,9	315,6	—	—	—	—	—	12,2	—	12,2	—	—	—	—	12,2	328,0
Лю 18-8	2,4	38,4	8,8	48,0	188,8	—	—	28,8	—	—	—	—	—	—	5,2	52,1	5,5	1,4	—	6,9	374,2	—	—	—	—	—	17,2	17,2	—	—	—	—	—	17,2	391,4
Лю 19-8	—	4,0	10,4	—	134,4	100,4	33,6	—	—	—	—	—	—	—	5,2	50,4	1,5	—	—	1,5	334,7	—	—	—	—	—	12,2	—	12,2	—	—	—	—	12,2	346,9
Лю 20-11	—	27,2	10,4	114,8	—	100,4	33,6	—	—	—	—	—	—	—	5,2	53,7	4,1	1,0	—	5,1	345,2	—	—	—	—	—	12,2	—	12,2	—	—	—	—	12,2	357,4
Лю 21-8	—	34,8	10,4	130,8	—	100,4	33,6	—	—	—	—	—	—	—	5,2	56,5	4,7	4,2	—	5,9	372,4	—	—	—	—	—	17,2	17,2	—	—	—	—	—	17,2	389,6

Лч в. и прокат (всего) и в. и прокат (всего) Арм. и в. и прокат (всего)

3.006.1-2.87.6 РС1
4

МАРКА ЭЛЕМЕНТА	ИЗДЕЛИЯ АРМАТУРНЫЕ, кг																			ИЗДЕЛИЯ ЗАКЛАДНЫЕ, кг											ВСЕГО	ОЦЕНКА РАСХОД., кг												
	АРМАТУРА КЛАССА																			АРМАТУРА КЛАССА													ПРОЕКТ МАРКУ											
	А-III									А-I					Вр-I					А-III						А-I							ВСТ-3кл 2											
	ГОСТ 5781-82																			ГОСТ 5781-82													ГОСТ 5781-82											ГОСТ 380-71*
	Б	В	10	12	14	16	18	20	22	25	Углов	6	8	10	12	Углов	3	4	5	Углов	Б	Углов	В	10	12	14	16	18	20	Углов			6-6	Углов										
Л0 22-8	-	23,2	10,4	73,4	38,5	-	33,6	-	-	-	179,1	28,2	2,1	-	5,2	35,5	1,8	0,9	-	2,7	217,3	-	-	-	-	-	8,8	-	-	8,8	-	-	8,8	226,1										
Л0 23-8	9,6	19,4	12,0	-	112,4	-	193,2	-	-	-	346,0	30,2	24,5	-	5,2	59,9	4,4	0,8	-	5,2	411,7	-	-	-	-	-	12,2	-	-	12,2	-	-	12,2	423,9										
Л0 24-8	-	43,6	12,0	-	134,4	-	193,2	-	-	-	383,2	33,0	24,5	-	5,2	62,7	5,2	1,1	-	6,3	452,2	-	-	-	-	-	-	17,2	17,2	-	-	17,2	469,4											
Л0 25-8	-	27,3	12,0	-	78,0	57,4	48,0	-	-	-	222,7	28,1	2,1	-	5,2	35,4	2,0	0,8	-	2,8	260,9	-	-	-	-	-	8,8	-	-	8,8	-	-	8,8	269,7										
Л0 26-8	-	30,9	12,0	-	89,0	57,4	48,0	-	-	-	237,3	29,3	2,1	-	5,2	36,6	2,4	0,9	-	3,3	277,2	-	-	-	-	-	8,8	-	-	8,8	-	-	8,8	286,0										
Л0 27-8	5,0	13,6	13,6	-	60,0	-	43,2	101,5	-	-	236,9	21,2	12,5	-	5,2	38,9	1,4	1,0	-	2,4	273,2	-	-	-	-	6,1	-	-	6,1	-	-	6,1	284,3											
Л0 28-8	-	26,0	13,6	-	-	92,2	125,4	-	-	-	257,2	22,4	12,5	-	5,2	40,1	1,8	0,6	-	2,4	292,7	-	-	-	-	-	8,8	-	-	8,8	-	-	8,8	308,5										
Л0 29-8	-	24,2	13,6	-	-	81,8	-	-	-	-	245,0	23,8	12,5	-	5,2	41,5	2,0	0,8	-	2,8	289,3	-	-	-	-	-	8,8	-	-	8,8	-	-	8,8	298,1										
Л0 30-8	-	32,8	13,6	-	-	64,9	196,4	-	-	-	307,7	19,3	22,7	-	5,2	47,2	2,4	0,9	-	3,3	358,2	-	-	-	-	-	12,2	-	-	12,2	-	-	12,2	370,4										
Л0 31-8	5,0	15,5	20,0	-	69,0	-	66,0	-	149,3	-	324,8	25,6	12,4	3,8	5,2	47,0	1,5	0,4	-	1,9	373,7	-	-	-	-	-	8,8	-	-	8,8	-	-	8,8	382,5										
Л0 32-8	-	27,9	20,0	-	-	-	198,0	-	149,3	-	395,2	16,8	30,4	3,8	5,2	56,2	1,9	0,6	-	2,5	453,9	-	-	-	-	-	12,2	-	-	12,2	-	-	12,2	466,1										
Л0 33-8	-	31,1	20,0	-	-	118,6	66,0	123,7	-	-	359,4	28,2	12,4	3,8	5,2	49,6	2,1	0,8	-	2,9	411,9	-	-	-	-	-	12,2	-	-	12,2	-	-	12,2	424,1										
Л0 34-8	-	34,7	20,0	-	-	168,0	66,0	123,7	-	-	412,4	16,8	35,0	3,8	5,2	60,8	2,5	0,9	-	3,4	476,9	-	-	-	-	-	17,2	17,2	-	-	17,2	493,7												
Л0 35-8	5,0	-	30,8	56,0	-	-	80,0	-	282,1	-	453,9	41,9	38,0	-	5,2	85,1	0,8	0,4	-	1,2	540,2	-	-	-	-	-	12,2	-	-	12,2	-	-	12,2	552,4										
Л0 36-8	-	23,4	30,8	-	-	113,7	80,0	-	-	-	228,5	47,6	35,0	-	27,0	5,2	67,2	1,9	0,6	-	2,5	546,4	-	-	-	-	-	17,2	17,2	-	-	17,2	563,6											
Л0 37-8	-	26,6	30,8	-	-	127,8	80,0	-	-	-	228,8	49,4	36,2	-	27,0	5,2	68,4	2,1	0,8	-	2,9	565,3	-	-	-	-	-	17,2	17,2	-	-	17,2	582,5											
Л0 38-8	-	30,2	30,8	-	-	-	259,8	-	177,3	-	498,1	24,8	37,3	4,1	5,2	71,4	2,4	0,9	-	3,3	572,4	-	-	-	-	-	17,2	17,2	-	-	17,2	589,6												

Имя, отчество, фамилия и дата выдачи

